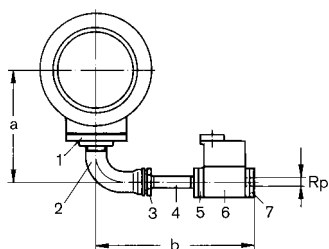


## Размеры для подключения газа для газовых и комбинированных горелок

### Типоразмер 1

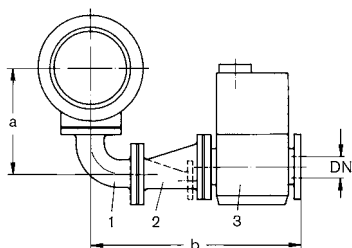


1. резьбовой фланец
2. колено длинное
3. редукционный ниппель
4. двойной ниппель
5. фланец DMV
6. DMV
7. фланец DMV

Арматура R	Монтажные элементы Поз. 1	Поз. 2	Поз. 3	Поз. 4	Поз. 5	Поз. 6	Поз. 7	a	b
3/4	DN25-Rp1	R-Rp1	–	R1x160	507-R1	507/11	507-Rp3/4	213	351
1	DN25-Rp1	R-Rp1	–	R1x160	512-R1	512/11	512-Rp1	213	385
1 1/2	DN25-Rp1	R-Rp1	–	R1x160	520-R1	520/11	520-Rp1 1/2	213	412
2	DN25-Rp1	R-Rp1	–	R1x160	520-R1	520/11	520-Rp2	213	412

Размеры в мм, даны приблизительно

### Типоразмер 1



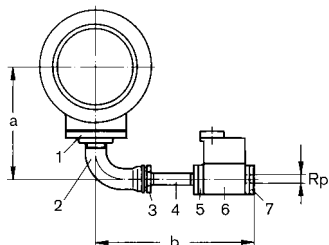
1. фланцевое колено
2. переходный фланец эксцентрический
3. DMV

Арматура DN	Монтажные элементы DN Поз. 1	Поз. 2	Поз. 3	a	b
40	25	25/40	5040/11	221	478
50	25	25/50	5050/11	221	493
65	25	25/65	5065/11	221	556
80	25	25/80	5080/11	221	581

Размеры в мм, даны приблизительно

## Размеры для подключения газа для газовых и комбинированных горелок

### Типоразмер 3



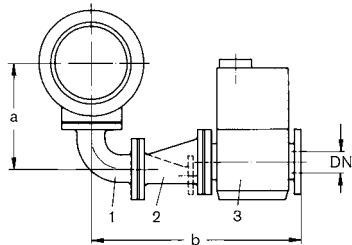
1. резьбовой фланец
2. колено длинное
3. редуцирующий ниппель
4. двойной ниппель
5. фланец DMV
6. DMV
7. фланец DMV

Арматура R	Монтажные элементы Поз. 1	Поз. 2	Поз. 3	Поз. 4	Поз. 5	Поз. 6	Поз. 7	a	b
3/4	DN40-Rp1 1/2	R-Rp1 1/2	R1 1/2xR1	R1x160	507-R1	507/11	507-Rp3/4	254	394
1	DN40-Rp1 1/2	R-Rp1 1/2	–	R1 1/2x160	512-R1 1/2	512/11	512-Rp1	254	412
1 1/2	DN40-Rp1 1/2	R-Rp1 1/2	–	R1 1/2x160	520-R1 1/2	520/11	520-Rp1 1/2	254	439
2	DN40-Rp1 1/2	R-Rp1 1/2	–	R1 1/2x160	520-R1 1/2	520/11	520-Rp2	254	439

Размеры в мм, даны приблизительно

### Типоразмер 3

Схема 1



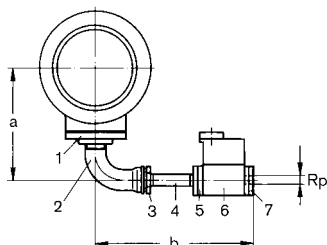
1. фланцевое колено
2. переходный фланец эксцентрический
3. DMV

Схема	Арматура DN	Монтажные элементы DN Поз. 1	Поз. 2	Поз. 2	a	b
1	40	40	–	5040/11	252	352
	50	40	40/ 50	5050/11	252	517
	65	40	40/ 65	5065/11	252	581
	80	40	40/ 80	5080/11	252	605
	100	40	40/100	5100/11	252	658

Размеры в мм, даны приблизительно

## Размеры для подключения газа для газовых и комбинированных горелок

### Типоразмер 5



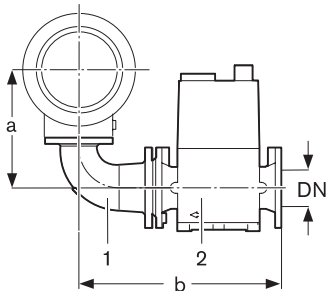
1. резьбовой фланец
2. колено длинное
3. редукционный ниппель
4. двойной ниппель
5. фланец DMV
6. DMV
7. фланец DMV

Арматура	Монтажные элементы	Поз. 2	Поз. 3	Поз. 4	Поз. 5	Поз. 6	Поз. 7	a	b
R	Поз. 1								
3/4	DN50-Rp2	R-Rp2	R2xR1	R1x160	507-R1	507/11	507-Rp3/4	298	418
1	DN50-Rp2	R-Rp2	–	R2x160	512-R2	512/11	512-Rp1	298	426
1 1/2	DN50-Rp2	R-Rp2	–	R2x160	520-R2	520/11	520-Rp1 1/2	298	453
2	DN50-Rp2	R-Rp2	–	R2x160	520-R2	520/11	520-Rp2	298	453

Размеры в мм, даны приблизительно

### Типоразмер 5

Схема 1



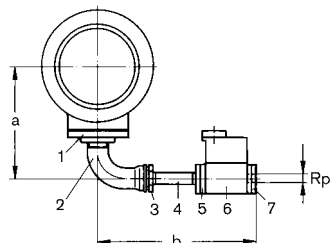
1. Переходное фланцевое колено
2. DMV

Схема	Арматура DN	Монтажные элементы DN	Поз.2	a	b
1	50	50/50	5050/11	284	362
	65	50/65	5065/11	284	432
	80	50/80	5080/11	284	477
	100	50/100	5100/11	284	557

Размеры в мм, даны приблизительно

## Размеры для подключения газа для газовых и комбинированных горелок

### Типоразмеры 7 и 8

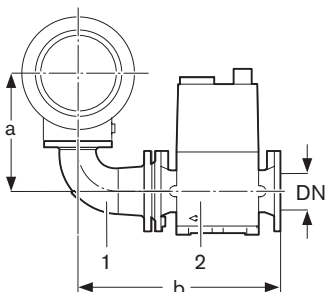


1. резьбовой фланец
2. колено длинное
3. редуцирующий ниппель
4. двойной ниппель
5. фланец DMV
6. W-MF/DMV
7. фланец DMV

Арматура R	Монтажные элементы							a	b
	Поз. 1	Поз. 2	Поз. 3	Поз. 4	Поз. 5	Поз. 6	Поз. 7		
1 **	DN65-Rp2	R-Rp2	–	R2x160	520-R2	W-MF 512	512-Rp1	322	426
1 1/2	DN65-Rp2	R-Rp2	–	R2x160	520-R2	W-MF 512	520-Rp1 1/2	322	428
2	DN65-Rp2	R-Rp2	–	R2x160	525-R2	DMV 525/12	525-Rp2	322	495

Размеры в мм, даны приблизительно \*\*только при типоразмере 7, см. указания на странице 7-2.18, лист 13

### Типоразмеры 7 и 8



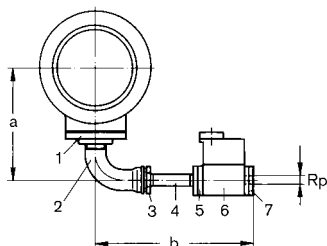
1. переходное фланцевое колено
2. DMV

Арматура DN	Монтажные элементы DN		a	b
	Поз. 1	Поз. 2		
65	65/ 65	5065/12	324	432
80	65/ 80	5080/12	324	477
100	65/100	5100/12	324	557
125	65/125	VG40.125	324	647

Размеры в мм, даны приблизительно, см. указания на странице 7-2.18, лист 13

## Размеры для подключения газа для газовых и комбинированных горелок

### Типоразмеры 9 и 10

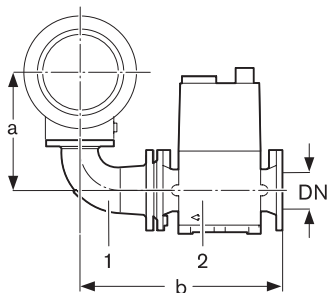


1. резьбовой фланец
2. колено длинное
3. редукционный ниппель
4. двойной ниппель
5. фланец DMV
6. W-MF/DMV
7. фланец DMV

Арматура	Монтажные элементы							a	b
	Поз. 1	Поз. 2	Поз. 3	Поз. 4	Поз. 5	Поз. 6	Поз. 7		
R									
1 1/2	DN 80-Rp2	R-Rp2	-	R2x 160	520-R2	W-MF 512	520-Rp1 1/2	352	428
2	DN 80-Rp2	R-Rp2	-	R2x 160	525-R2	DMV 525/12	525-Rp2	352	495

Размеры в мм, даны приблизительно, см. указания на странице 7-2.18, лист 13

### Типоразмеры 9 и 10



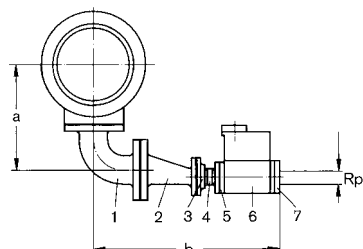
1. переходное фланцевое колено
2. DMV

Арматура	Монтажные элементы DN		a	b
	Поз. 1	Поз. 2		
DN				
65	80/ 65	5065/12	379	432
80	80/ 80	5080/12	379	471
100	80/100	5100/12	379	557
125	80/125	VGD40.125	379	647

Размеры в мм, даны приблизительно, см. указания на странице 7-2.18, лист 13

## Размеры для подключения газа для газовых и комбинированных горелок

### Типоразмер 11

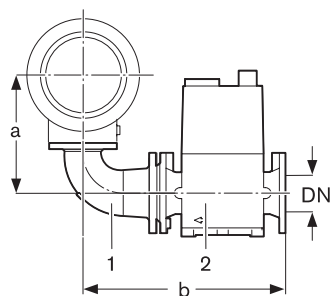


- 1 фланцевое колено
- 2 переходной фланец, эксцентрический
- 3 резьбовой фланец
- 4 двойной ниппель
- 5 фланец DMV
- 6 W-MF/DMV
- 7 фланец DMV

Арматура R	Монтажные элементы							a	b
	Поз. 1	Поз. 2	Поз. 3	Поз. 4	Поз. 5	Поз. 6	Поз. 7		
1 1/2	100	100/40	40-R1 1/2	R1 1/2x50	520-R1 1/2	W-MF 512	520-Rp1 1/2	479	617
2	100	100/50	50-R2	R2x80	525-R2	DMV 525/12	520-Rp2	479	709

Размеры в мм, даны приблизительно, см. указания на странице 7-2.18, лист 13

### Типоразмер 11



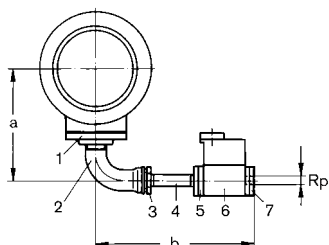
- 1 переходное фланцевое колено
- 2 DMV

Арматура DN	Монтажные элементы DN		a	b
	Поз. 1	Поз. 2		
65	100/ 65	5065/12	479	432
80	100/ 80	5080/12	479	477
100	100/100	5100/12	479	557
125	100/125	VGD40.125	479	647

Размеры в мм, даны приблизительно, см. указания на странице 7-2.18, лист 13

## Размеры для подключения газа для газовых и комбинированных горелок

### Типоразмеры 30/2 и 40/1



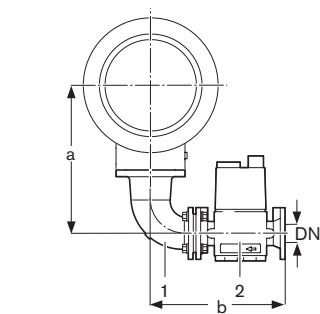
1. резьбовой фланец
2. колено длинное
3. редукционный ниппель
4. двойной ниппель
5. фланец DMV
6. DMV
7. фланец DMV

Арматура	Монтажные элементы		Поз. 3	Поз. 4	Поз. 5	Поз. 6	Поз. 7	a	b
R	Поз. 1	Поз. 2							
1 1/2	50-Rp2	R-Rp2	–	R2x160	520-R2	520/11	520-Rp1 1/2	343	453
2	50-Rp2	R-Rp2	–	R2x160	520-R2	520/11	520-Rp2	343	453

Размеры в мм, даны приблизительно, см. указания на странице 7-2.18, лист 13

### Типоразмеры 30/2 и 40/1

Схема 1



- 1 переходное фланцевое колено
- 2 DMV

Схема 2

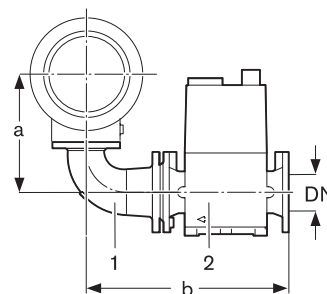
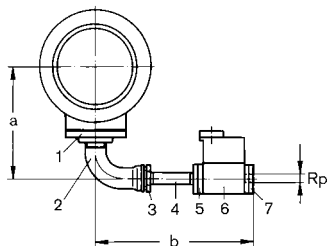


Рисунок	Арматура DN	Монтажные элементы DN		a	b
		Поз. 1	Поз. 2		
1	50	50/ 50	5050/11	329	432
2	65	50/ 65	5065/11	329	432
	80	50/ 80	5080/11	329	477
	100	50/100	5100/11	329	557
	125	50/125	5125/11	329	647

Размеры в мм, даны приблизительно, см. указания на странице 7-2.18, лист 13

## Размеры для подключения газа для газовых и комбинированных горелок

### Типоразмеры 40/2 и 50/1



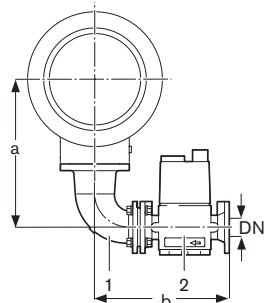
1. резьбовой фланец
2. колено длинное
3. редукционный ниппель
4. двойной ниппель
5. фланец DMV
6. DMV
7. фланец DMV

Арматура	Монтажные элементы							a	b
	Поз. 1	Поз. 2	Поз. 3	Поз. 4	Поз. 5	Поз. 6	Поз. 7		
R 1 1/2	65-Rp2	R-Rp2	–	R2x160	520-R2	520/11	520-Rp1 1/2	367	453
2	65-Rp2	R-Rp2	–	R2x160	520-R2	520/11	520-Rp2	367	453

Размеры в мм, даны приблизительно, см. указания на странице 7-2.18, лист 13

### Типоразмеры 40/2 и 50/1

Схема 1

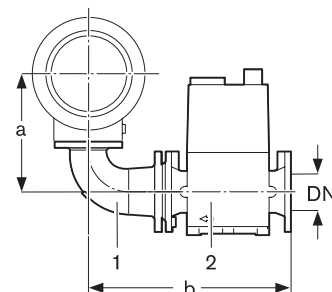


1. переходное фланцевое колено
2. DMV

Схема	Арматура DN	Монтажные элементы DN		a	b
		Поз. 1	Поз. 2		
1	50	65/ 50	5050/11	369	362
2	65	65/ 65	5065/11	369	432
	80	65/ 80	5080/11	369	477
	100	65/100	5100/11	369	557
	125	65/125	5125/11	369	647

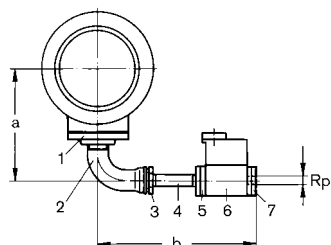
Размеры в мм, даны приблизительно, см. указания на странице 7-2.18, лист 13

Схема 2



## Размеры для подключения газа для газовых и комбинированных горелок

### Типоразмер 50/2



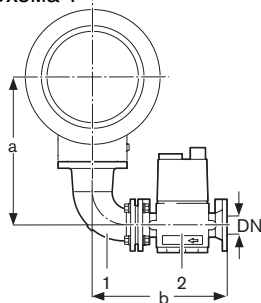
1. резьбовой фланец
2. колено длинное
3. редукционный ниппель
4. двойной ниппель
5. фланец DMV
6. DMV
7. фланец DMV

Арматура R	Монтажные элементы		Поз. 3	Поз. 4	Поз. 5	Поз. 6	Поз. 7	a	b
	Поз. 1	Поз. 2							
1 1/2	DN 80-Rp2	R-Rp2	–	R2x160	520-R2	520/11	520-Rp1 1/2	397	453
2	DN 80-Rp2	R-Rp2	–	R2x160	520-R2	520/11	520-Rp2	397	453

Размеры в мм, даны приблизительно, см. указания на странице 7-2.18, лист 13

### Типоразмер 50/2

Схема 1



1. фланцевое колено
2. переходной фланец, эксцентрический

Схема 2

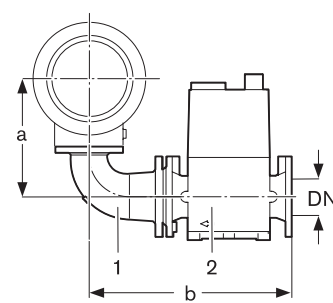


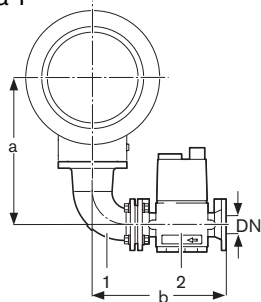
Схема	Арматура DN	Монтажные элементы DN		a	b
		Поз. 1	Поз. 2		
1	50	80/ 50	5050/11	424	362
	65	80/ 65	5065/11	424	432
2	80	80/ 80	5080/11	425	477
	100	80/100	5100/11	424	557
	125	80/125	5125/11	424	647

Размеры в мм, даны приблизительно, см. указания на странице 7-2.18, лист 13

## Размеры для подключения газа для газовых и комбинированных горелок

### Типоразмеры 60/2-А, 70/1-В

Схема 1



1. переходное фланцевое колено
2. DMV

Схема 2

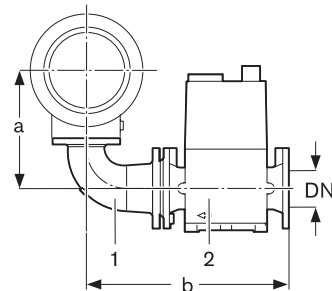
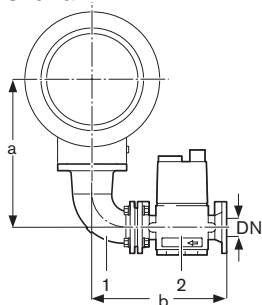


Схема	Арматура DN	Монтажные элементы DN		a	b
		Поз. 1	Поз. 2		
1	50	100/ 50	5050/11	509	362
	65	100/ 65	5065/11	509	432
	80	100/ 80	5080/11	509	477
	100	100/100	5100/11	509	557
2	125	100/125	5125/11	509	647

Размеры в мм, даны приблизительно, см. указания на странице 7-2.18, лист 13

### Типоразмеры 70/2-А, 70/1-А

Схема 1



1. переходное фланцевое колено
2. DMV

Схема 2

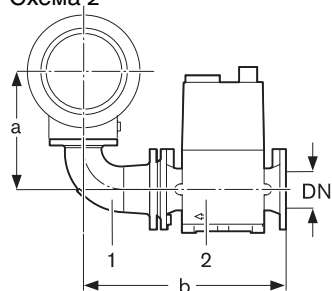
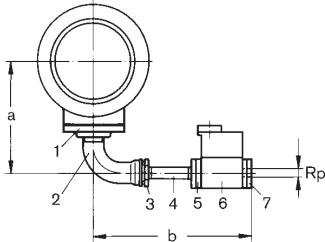


Схема	Арматура DN	Монтажные элементы DN		a	b
		Поз. 1	Поз. 2		
1	50	100/ 50	5050/11	524	362
	65	100/ 65	5065/11	524	432
	80	100/ 80	5080/11	524	477
	100	100/100	5100/11	524	557
2	125	100/125	5125/11	524	647

Размеры в мм, даны приблизительно, см. указания на странице 7-2.18, лист 13

## Размеры для подключения газа для газовых и комбинированных горелок

### Типоразмер WM-G 10/1



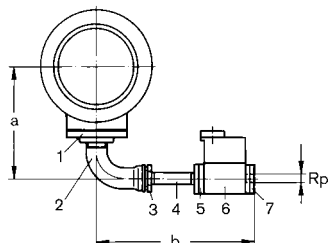
1. резьбовой фланец
2. колено длинное
3. редукционный ниппель
4. двойной ниппель
5. фланец DMV
6. W-MF/DMV
7. фланец DMV

Арматура R	Монтажные элементы		Поз. 3	Поз. 4	Поз. 5	Поз. 6	Поз. 7	a	b
	Поз. 1	Поз. 2							
3/4	DN25-Rp1 1/2	R-Rp	–	R1x160	W-MF 507	W-MF 507	507-Rp3/4	213	394
1	DN25-Rp1 1/2	R-Rp	–	R1x160	W-MF 512	W-MF 512	512-Rp1	213	412
1 1/2	DN25-Rp1 1/2	R-Rp1	–	R1x160	W-MF 512	W-MF 512	520-Rp1 1/2	213	387
2	DN25-Rp1 1/2	R-Rp	–	R1x160	W-MF 507	DMV 525/12	520-Rp2	213	454

Размеры в мм, даны приблизительно

## Размеры для подключения газа для газовых и комбинированных горелок

### Типоразмер WM-G 10/2

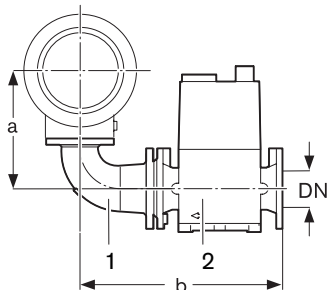


- 1 резьбовой фланец
- 2 колено длинное
- 3 редукционный ниппель
- 4 двойной ниппель
- 5 фланец DMV
- 6 W-MF/DMV
- 7 фланец DMV

Арматура R	Монтажные элементы							a	b
	Поз. 1	Поз. 2	Поз. 3	Поз. 4	Поз. 5	Поз. 6	Поз. 7		
3/4	DN40-Rp1 1/2	R-Rp1 1/2	R1 1/2xR1	R1x160	507-R1	W-MF 507	507-Rp3/4	254	394
1	DN40-Rp1 1/2	R-Rp1 1/2	–	R1 1/2x160	512-R1 1/2	W-MF 512	512-Rp1	254	412
1 1/2	DN40-Rp1 1/2	R-Rp1 1/2	–	R1 1/2x160	520-R1 1/2	W-MF 512	520-Rp1 1/2	254	414
2	DN40-Rp1 1/2	R-Rp1 1/2	–	R1 1/2x160	525-R1 1/2	DMV 525/12	525-Rp2	254	481

Размеры в мм, даны приблизительно

### Типоразмер WM-G 10/2



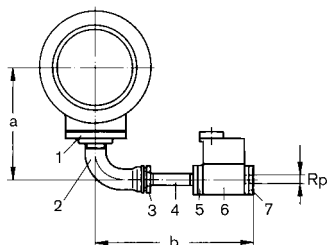
- 1 переходное фланцевое колено
- 2 DMV

Арматура DN	Монтажные элементы DN		a	b
	Поз. 1	Поз. 2		
65	40/ 65	5065/12	252	432

Размеры в мм, даны приблизительно

## Размеры для подключения газа для газовых и комбинированных горелок

### Типоразмеры WM-G 10/3 и 10/4

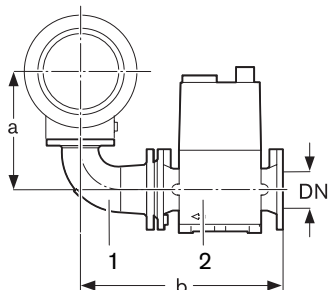


- 1 резьбовой фланец
- 2 колено длинное
- 3 редукционный ниппель
- 4 двойной ниппель
- 5 фланец DMV
- 6 W-MF/DMV
- 7 фланец DMV

Арматура R	Монтажные элементы							a	b
	Поз. 1	Поз. 2	Поз. 3	Поз. 4	Поз. 5	Поз. 6	Поз. 7		
3/4 **	DN50-Rp2	R-Rp2	R2xR1	R1x160	507-R1	W-MF 507	507-Rp3/4	298	418
1	DN50-Rp2	R-Rp2	–	R2x160	512-R2	W-MF 512	512-Rp1	298	426
1 1/2	DN50-Rp2	R-Rp2	–	R2x160	520-R2	W-MF 512	520-Rp1 1/2	298	428
2	DN50-Rp2	R-Rp2	–	R2x160	525-R2	DMV 525/12	525-Rp2	298	495

\*\* не применяется на WM-G10/4, размеры в мм, даны приблизительно

### Типоразмеры WM-G 10/3 и 10/4



- 1 переходное фланцевое колено
- 2 DMV

Арматура DN	Монтажные элементы DN		a	b
	Поз. 1	Поз. 2		
65	50/ 65	5065/12	284	432
80	50/ 80	5080/12	284	477
100	50/100	5100/12	284	557

Размеры в мм, даны приблизительно

## Размеры подключения газа для газовых и комбинированных горелок

### Типоразмер WKG 40

Схема 1

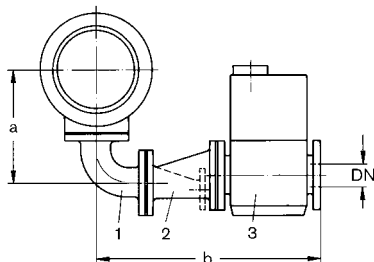
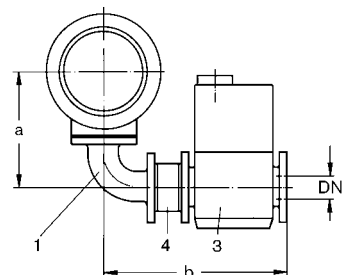


Схема 2



Арматура DN	Схема	Монтажные элементы DN				a	b
		Поз. 1	Поз. 2	Поз. 3	Поз. 4		
40	1	65	65/ 40	5040/11	–	384	561
50	1	65	65/ 50	5050/11	–	384	564
65	2	65	–	5065/11	65	384	474
80	1	65	65/ 80	5080/11	–	384	639
100	1	65	65/100	5100/11	–	384	691
125	1	65	65/125	5125/11	–	384	771

Размеры в мм, даны приблизительно. См. указания внизу

### Типоразмер WKG 50

Схема 1

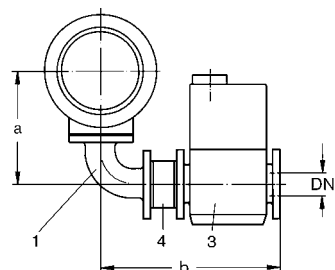
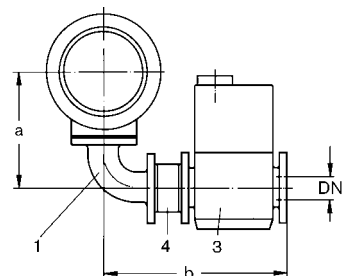


Схема 2



- 1 колено фланцевое
- 2 переходный фланец эксцентрический
- 3 DMV
- 4 промежуточное кольцо для WKG 40 и WKG 50, ширина 40 мм

Арматура DN	Схема	Монтажные элементы DN				a	b
		Поз. 1	Поз. 2	Поз. 3	Поз. 4		
40	1	80	80/ 40	5040/11	–	464	590
50	1	80	80/ 50	5050/11	–	464	594
65	1	80	80/ 65	5065/11	–	464	644
80	2	80	–	5080/11	80	464	520
100	1	80	80/100	5100/11	–	464	726
125	1	80	80/125	5125/11	–	464	801

Размеры в мм, даны приблизительно. См. указания внизу

**Указания:**

Для подсоединения газа зажигания (кроме исполнения LN) серийно поставляется клапан SV-D 507 и двойной ниппель R 3/4 x 200.

Трубку для газа зажигания к клапану DMV изготавливает заказчик.

## Размеры подключения газа для газовых и комбинированных горелок

### Типоразмер WKG 70

Схема 1

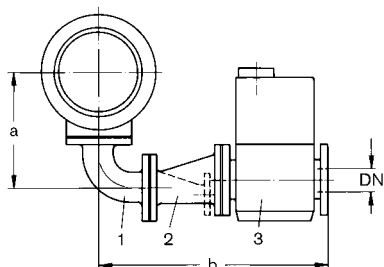
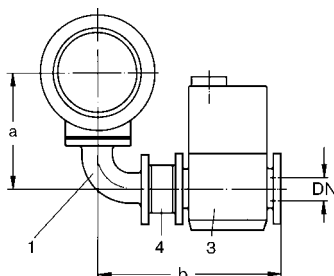


Схема 2

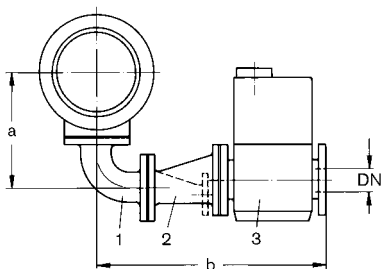


Арматура DN	Схема	Монтажные элементы DN				a	b
		Поз. 1	Поз. 2	Поз. 3	Поз. 4		
65	1/3	100	100/ 65	5065/12	–	589	696
80	1/3	100	100/ 80	5080/12	–	589	726
100	2/4	100	–	5100/12	DN 100	589	640
125	1/3	100	100/125	VG40.125	–	589	843
150	1/3	100	100/150	VG40.150	–	589	963

Размеры в мм, даны приблизительно. См. указания внизу

### Типоразмер WKG 4

- 1 колено фланцевое
- 2 переходный фланец эксцентрический
- 3 DMV
4. промежуточное кольцо, ширина 80 мм



Арматура DN	Монтажные элементы DN			a	b
	Поз. 1	Поз. 2	Поз. 3		
80	150	150/100 и 100/80	5080/11	702	1053
100	150	150/100	5100/11	702	884
125	150	150/125	5125/11	702	937

Размеры в мм, даны приблизительно. См. указания внизу

#### Указания:

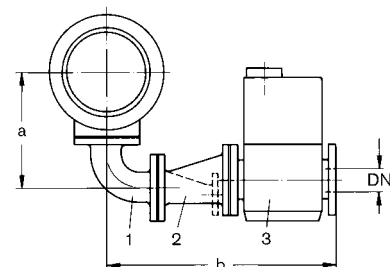
Для подсоединения газа зажигания (кроме исполнения LN) серийно поставляется клапан SV-D 507 и двойной ниппель R 3/4x200.

Трубку для газа зажигания к клапану DMV изготавливает заказчик.

## Размеры подключения газа для газовых и комбинированных горелок

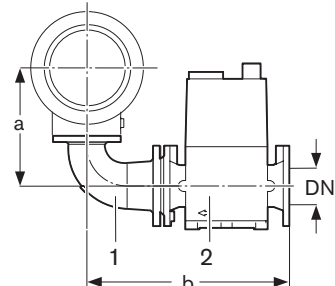
### Типоразмер WKG 80

Схема 1



- 1 колено фланцевое
- 2 переходный фланец эксцентрический
- 3 DMV

Схема 2



Арматура DN	Монтажные элементы DN			Поз. 3	a	b
	Схема	Поз. 1	Поз. 2			
80	1	150	150/100 и 100/80	5080/12	741	1053
100	1	150	150/100	5100/12	741	884
125	1	150	150/125	VG40.125	741	937
150	2	150	-	VG40.150	741	767

Размеры в мм, даны приблизительно. См. указания внизу

#### Указания:

Для подсоединения газа зажигания (кроме исполнения LN) серийно поставляется клапан SV-D 507 и двойной ниппель R 3/4x200.

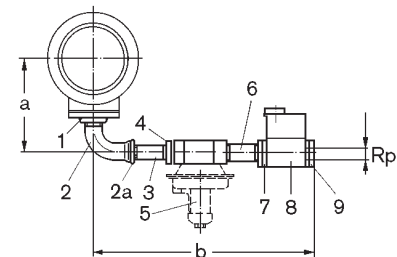
Трубку для газа зажигания к клапану DMV изготавливает заказчик.

## Размеры подключения газа для газовых и комбинированных горелок

### Типоразмер WM-GL 10/1

**Указание:**

FRS монтировать только горизонтально!



- 1 резьбовой фланец
- 2 колено длинное
- 2a редуцирующий nipple
- 3 двойной nipple
- 4 редуцирующий nipple
- 5 FRS
- 6 двойной nipple
- 7 фланец DMV
- 8 W-MF/DMV
- 9 фланец DMV

Арматура R	Монтажные элементы		Поз. 2a	Поз. 3	Поз. 4	Поз. 5
	Поз. 1	Поз. 2				
3/4	DN40-Rp 1 1/2	R-Rp 1 1/2	R1 1/2-3/4	R3/4 x 120	–	507
1	DN40-Rp 1 1/2	R-Rp 1 1/2	R1 1/2-1	R1 x 120	–	510
1 1/2	DN40-Rp 1 1/2	R-Rp 1 1/2	–	R1 1/2 x 120	–	515
2	DN40-Rp 1 1/2	R-Rp 1 1/2	–	R1 1/2 x 120	R1 1/2 x R2	520
	Поз. 6	Поз. 7	Поз. 8	Поз. 9	a	b
	R3/4 x 80	507-Rp3/4	W-MF507	507-R3/4	254	511
	R1 x 80	512-Rp1	W-MF512	512-R1	254	519
	R1 1/2 x 80	520-Rp1 1/2	W-MF512	520-R1 1/2	254	566
	R2 x 80	525-Rp2	DMV525/12	525-R2	254	656

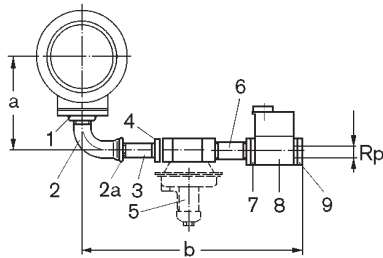
Размеры в мм, даны приблизительно.

## Размеры подключения газа для газовых и комбинированных горелок

### Типоразмер WM-GL 10/2

**Указание:**

FRS монтировать только горизонтально!

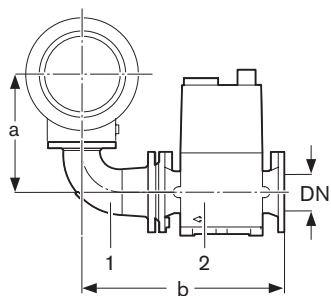


- 1 резьбовой фланец
- 2 колено длинное
- 2a редуцирующий ниппель
- 3 двойной ниппель
- 4 редуцирующий ниппель
- 5 FRS
- 6 двойной ниппель
- 7 фланец DMV
- 8 W-MF/DMV
- 9 фланец DMV

Арматура R	Монтажные элементы		Поз. 2a	Поз. 3	Поз. 4	Поз. 5
	Поз. 1	Поз. 2				
3/4	DN40-Rp 1 1/2	R-Rp 1 1/2	R1 1/2-3/4	R3/4 x 120	–	507
1	DN40-Rp 1 1/2	R-Rp 1 1/2	R1 1/2-1	R1 x 120	–	510
1 1/2	DN40-Rp 1 1/2	R-Rp 1 1/2	–	R1 1/2 x 120	–	515
2	DN40-Rp 1 1/2	R-Rp 1 1/2	–	R1 1/2 x 120	R1 1/2 x R2	520
	Поз. 6	Поз. 7	Поз. 8	Поз. 9	a	b
	R3/4 x 80	507-Rp3/4	W-MF507	507-R3/4	254	511
	R1 x 80	512-Rp1	W-MF512	512-R1	254	549
	R1 1/2 x 80	520-Rp1 1/2	W-MF512	520-R1 1/2	254	566
	R2 x 80	525-Rp2	DMV525/12	525-R2	254	656

Размеры в мм, даны приблизительно.

### Типоразмер WM-GL 10/2



- 1 колено переходное фланцевое
- 2 DMV

Арматура DN	Монтажные элементы, DN		a	b
	Поз. 1	Поз. 2		
65	40/ 65	5065/ 12	252	432

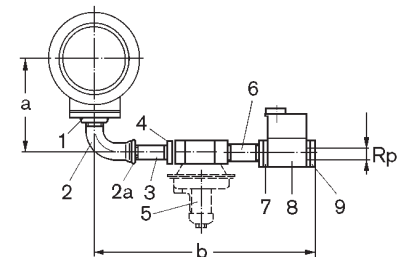
Размеры в мм, даны приблизительно.

## Размеры подключения газа для газовых и комбинированных горелок

### Типоразмер WM-GL 10/3

**Указание:**

FRS монтировать только горизонтально!

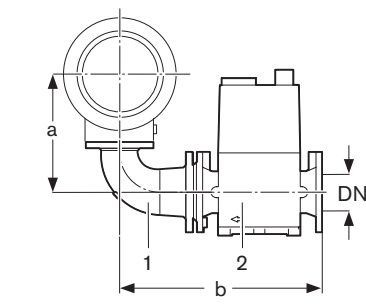


- 1 резьбовой фланец
- 2 колено длинное
- 2a редуцирующий ниппель
- 3 двойной ниппель
- 4 редуцирующий ниппель
- 5 FRS
- 6 двойной ниппель
- 7 фланец DMV
- 8 W-MF/DMV
- 9 фланец DMV

Арматура	Монтажные элементы		Поз. 2a	Поз. 3	Поз. 4	Поз. 5
	Поз. 1	Поз. 2				
R	DN50-Rp 1 1/2	R-Rp 2	R2-3/4	R3/4 x 120	–	507
1	DN50-Rp 1 1/2	R-Rp 2	R2-1	R1 x 120	–	510
1 1/2	DN50-Rp 1 1/2	R-Rp 2	R2-1 1/2	R1 1/2 x 120	–	515
2	DN50-Rp 1 1/2	R-Rp 2	–	R2 x 120	–	520
	Поз. 6	Поз. 7	Поз. 8	Поз. 9	a	b
	R3/4 x 80	507-Rp3/4	W-MF507	507-R3/4	298	531
	R1 x 80	512-Rp1	W-MF512	512-R1	298	563
	R1 1/2 x 80	520-Rp1 1/2	W-MF512	520-R1 1/2	298	603
	R2 x 80	525-Rp2	DMV525/12	525-R2	298	657

Размеры в мм, даны приблизительно.

### Типоразмер WM-GL 10/3



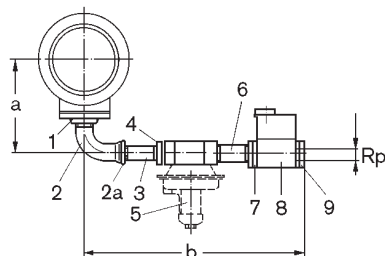
- 1 колено переходное фланцевое
- 2 DMV

Арматура	Монтажные элементы		a	b
	Поз. 1	Поз. 2		
DN				
65	50/ 65	5065/ 12	284	432
80	50/ 80	5080/ 12	284	477
100	50/ 100	5100/ 12	284	557

Размеры в мм, даны приблизительно.

## Размеры подключения газа для газовых и комбинированных горелок

### Типоразмер WM-G 10/1 ZMI



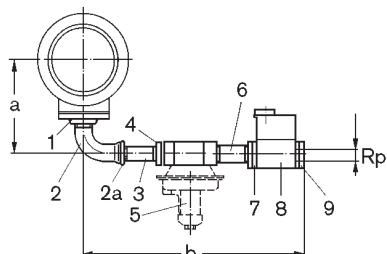
- 1 резьбовой фланец
- 2 колено длинное
- 2a редукционный ниппель
- 3 двойной ниппель
- 4 редукционный ниппель
- 5 FRS
- 6 двойной ниппель
- 7 фланец DMV
- 8 W-MF/DMV
- 9 фланец DMV

Арматура R	Монтажные элементы		Поз. 2a	Поз. 3	Поз. 4	Поз. 5
	Поз. 1	Поз. 2				
3/4	DN25-Rp1	R-Rp 1	R1 x 3/4	R3/4 x 120	–	507
1	DN25-Rp1	R-Rp 1	–	R1 x 120	–	510
1 1/2	DN25-Rp1 1/2	R-Rp 1 1/2	–	R1 1/2 x 120	–	515
2	DN25-Rp1 1/2	R-Rp 1 1/2	R2 x 1 1/2	R1 1/2 x 120	R1 1/2 x R2	520
	Поз. 6	Поз. 7	Поз. 8	Поз. 9	a	b
	R3/4 x 80	507-Rp3/4	W-MF507	507-R3/4	213	480
	R1 x 80	512-Rp1	W-MF512	512-R1	213	501
	R1 1/2 x 80	520-Rp1 1/2	W-MF512	520-R1 1/2	213	566
	R2 x 80	525-Rp2	DMV525/12	525-R2	213	696

Размеры в мм, даны приблизительно.

## Размеры подключения газа для газовых и комбинированных горелок

### Типоразмер WM-G 10/2 ZMI

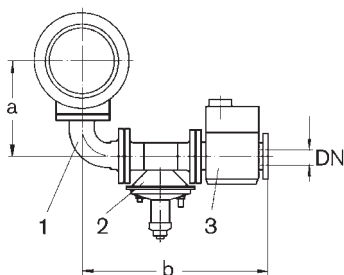


- 1 резьбовой фланец
- 2 колено длинное
- 2a редукционный nipple
- 3 двойной nipple
- 4 редукционный nipple
- 5 FRS
- 6 двойной nipple
- 7 фланец DMV
- 8 W-MF/DMV
- 9 фланец DMV

Арматура R	Монтажные элементы		Поз. 2a	Поз. 3	Поз. 4	Поз. 5
	Поз. 1	Поз. 2				
3/4	DN40-Rp 1 1/2	R-Rp 1 1/2	R1 1/2-3/4	R3/4 x 120	–	507
1	DN40-Rp 1 1/2	R-Rp 1 1/2	R1 1/2-1	R1 x 120	–	510
1 1/2	DN40-Rp 1 1/2	R-Rp 1 1/2	–	R1 1/2 x 120	–	515
2	DN40-Rp 1 1/2	R-Rp 1 1/2	–	R1 1/2 x 120	R1 1/2 x R2	520
	Поз. 6	Поз. 7	Поз. 8	Поз. 9	a	b
	R3/4 x 80	507-Rp3/4	W-MF507	507-R3/4	254	511
	R1 x 120	512-Rp1	W-MF512	512-R1	254	589
	R1 1/2 x 120	520-Rp1 1/2	W-MF512	520-R1 1/2	254	606
	R2 x 160	525-Rp2	DMV525/12	525-R2	254	736

Размеры в мм, даны приблизительно.

### Типоразмер WM-G 10/2 ZMI



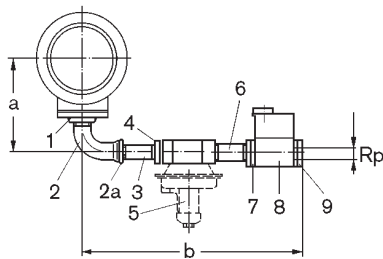
- 1 колено переходное фланцевое
- 2 FRS, исп. ZMI
- 3 DMV

Арматура DN	Монтажные элементы		Поз. 3	a	b
	Поз. 1	Поз. 2			
65	40/65	5065	5065/12	252	724

Размеры в мм, даны приблизительно.

## Размеры подключения газа для газовых и комбинированных горелок

### Типоразмеры WM-G 10/3 и 10/4 ZMI



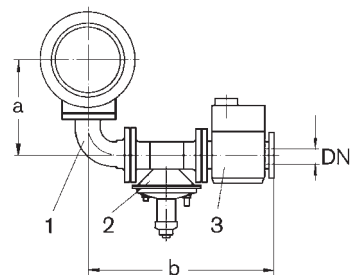
- 1 резьбовой фланец
- 2 колено длинное
- 2a редукционный ниппель
- 3 двойной ниппель
- 4 редукционный ниппель
- 5 FRS
- 6 двойной ниппель
- 7 фланец DMV
- 8 W-MF/DMV
- 9 фланец DMV

Арматура R	Монтажные элементы		Поз. 2a	Поз. 3	Поз. 4	Поз. 5
	Поз. 1	Поз. 2				
3/4*	DN50-Rp2	R-Rp 2	R2-3/4	R3/4 x 120	–	507
1	DN50-Rp2	R-Rp 2	R2-1	R1 x 120	–	510
1 1/2	DN50-Rp2	R-Rp 2	R2-1 1/2	R1 1/2 x 120	–	515
2	DN50-Rp2	R-Rp 2	–	R2 x 120	–	520
	Поз. 6	Поз. 7	Поз. 8	Поз. 9	a	b
	R3/4 x 80	507-Rp3/4	W-MF507	507-R3/4	298	531
	R1 x 120	512-Rp1	W-MF512	512-R1	298	609
	R1 1/2 x 120	520-Rp1 1/2	W-MF512	520-R1 1/2	298	643
	R2 x 160	525-Rp2	DMV525/12	525-R2	298	737

\* Такой номинальный диаметр имеется только для типоразмера 10/3.

Размеры в мм, даны приблизительно.

### Типоразмеры WM-G 10/3 и 10/4 ZMI



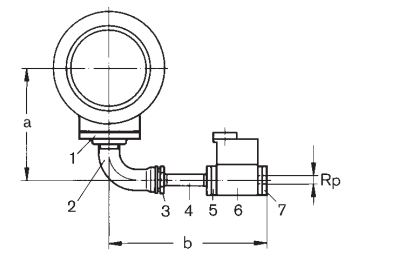
- 1 колено переходное фланцевое
- 2 FRS, исп. ZMI
- 3 DMV

Арматура DN	Монтажные элементы		Поз. 3	a	b
	Поз. 1	Поз. 2			
65	50/65	5065	5065/ 12	284	724
80	50/80	5080	5080/ 12	284	789

Размеры в мм, даны приблизительно.

## Размеры подключения газа для газовых и комбинированных горелок

### Типоразмеры WM-G 20 / GL 20

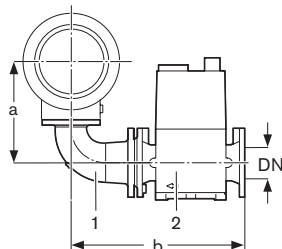


- 1 резьбовой фланец
- 2 колено длинное
- 3 редукционный nipple
- 4 двойной nipple
- 5 фланец DMV
- 6 W-MF/DMV
- 7 фланец DMV

Арматура R	Монтажные элементы		Поз. 3	Поз. 4	Поз. 5	Поз. 6	Поз. 7	a	b
	Поз. 1	Поз. 2							
1	DN65-Rp2	R-Rp2	–	R2x160	520-R2	W-MF 512	512-Rp1	322	426
1 1/2	DN65-Rp2	R-Rp2	–	R2x160	520-R2	W-MF 512	520-Rp1 1/2	322	428
2	DN65-Rp2	R-Rp2	–	R2x160	525-R2	DMV 525/12	525-Rp2	322	495

Размеры в мм, даны приблизительно.

### Типоразмеры WM-G 20 / GL 20



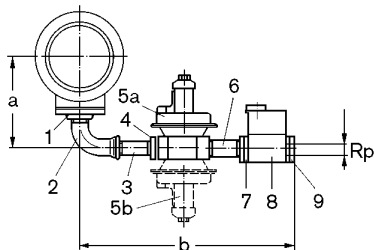
- 1 колено переходное фланцевое
- 2 DMV / VGD

Арматура DN	Монтажные элементы		a	b
	Поз. 1	Поз. 2		
65	65/ 65	5065/12	324	432
80	65/ 80	5080/12	324	477
100	65/100	5100/12	324	557
125	65/125	VGD40.125	324	647

Размеры в мм, даны приблизительно.

## Размеры подключения газа для газовых и комбинированных горелок Исполнения ZMA и ZMI

### Типоразмер 1 ZMA/ZMI



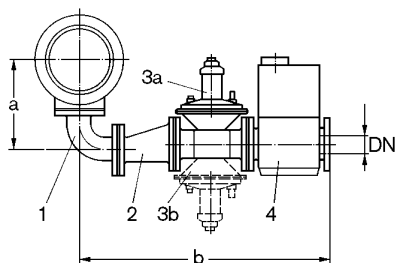
- 1 резьбовой фланец
- 2 колено длинное
- 3 двойной ниппель
- 4 редукционный ниппель
- 5a регулятор FRS исп. ZMA
- 5b регулятор FRS исп. ZMI
- 6 двойной ниппель
- 7 фланец DMV
- 8 DMV
- 9 фланец DMV

#### Арматура Монтажные элементы

R	Поз. 1	Поз. 2	Поз. 3	Поз. 4	Поз. 5	Поз. 6	Поз. 7	Поз. 8	Поз. 9	a	b
1	DN25-Rp1	R-Rp1	R1x100	-	510	R1x50	512-Rp1	512/11	512-R1	213	451
1 1/2	DN25-Rp1	R-Rp1	R1x100	R1x1 1/2	515	R1 1/2x120	520-Rp1 1/2	520/11	520-R1 1/2	213	596
2	DN25-Rp1	R-Rp1	R1x100	R1x2	520	R2x160	520-Rp2	520/11	520-R2	213	646

Размеры в мм, даны приблизительно.

### Схема 1



- 1 колено фланцевое
- 2 переходный фланец эксцентрический
- 3a регулятор FRS исп. ZMA
- 3b регулятор FRS исп. ZMI
- 4 DMV

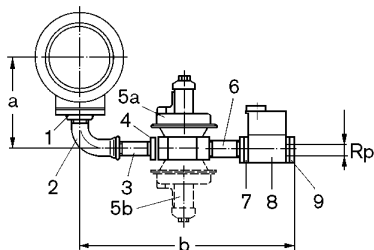
#### Арматура Монтажные элементы DN

DN	Поз. 1	Поз. 2	Поз. 3	Поз. 4	a	b
40	25	25/40	5040	5040/11	221	680
50	25	25/50	5050	5050/11	221	725

Размеры в мм, даны приблизительно.

## Размеры подключения газа для газовых и комбинированных горелок Исполнения ZMA и ZMI

### Типоразмер 3 ZMA/ZMI



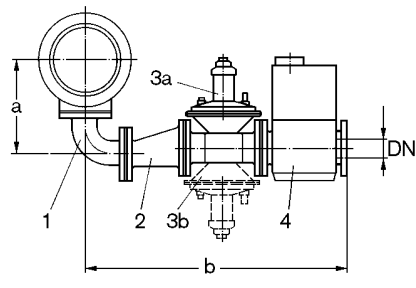
- 1 резьбовой фланец
- 2 колено длинное
- 3 двойной ниппель
- 4 редукционный ниппель
- 5a регулятор FRS исп. ZMA
- 5b регулятор FRS исп. ZMI
- 6 двойной ниппель
- 7 фланец DMV
- 8 DMV
- 9 фланец DMV

Арматура Монтажные элементы

R	Поз. 1	Поз. 2	Поз. 3	Поз. 4	Поз. 5	Поз. 6	Поз. 7	Поз. 8	Поз. 9	a	b
		R-Rp									
1	DN 40-Rp1 1/2	1 1/2	R1 1/2x160	-	515	R1 1/2x120	512-Rp1 1/2	512/11	512-R1	254	644
1 1/2	DN 40-Rp1 1/2	1 1/2	R1 1/2x160	-	515	R1 1/2x120	520-Rp1 1/2	520/11	520-R1 1/2	254	671
2	DN 40-Rp1 1/2	1 1/2	R1 1/2x160	R1 1/2xR2	520	R2x160	520-Rp2	520/11	520-R2	254	733

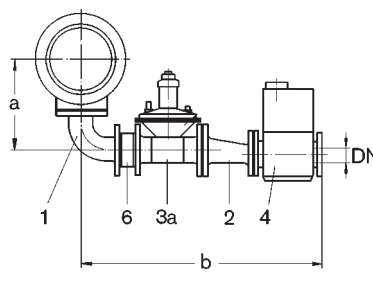
Размеры в мм, даны приблизительно

Схема 1



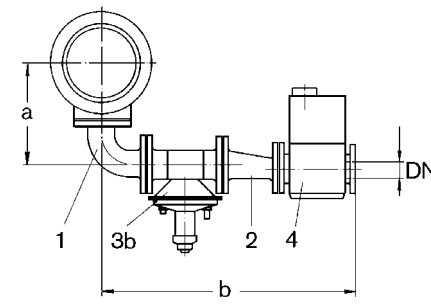
- 1 колено фланцевое
- 2 переходный фланец эксцентрический
- 3a регулятор FRS исп. ZMA
- 3b регулятор FRS исп. ZMI

Схема 2



- 4 DMV
- 5 реле давления GW
- 6 промежуточное кольцо

Схема 3

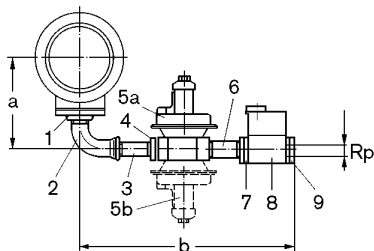


ZMA	Арматура DN	Схема	Монтажные элементы DN				a	b	
			Поз. 1	Поз. 2	Поз. 3	Поз. 4	Поз. 6		
	40	2	40	-	5040	5040/11	40	252	598
	50	1	40	40/50	5050	5050/11	-	252	749
ZMI	Арматура DN	Схема	Монтажные элементы DN				a	b	
			Поз. 1	Поз. 2	Поз. 3	Поз. 4			
	40	3	40	-	5040	5040/11		252	554
	50	1	40	40/50	5050	5050/11		252	749

Размеры в мм, даны приблизительно

## Размеры подключения газа для газовых и комбинированных горелок Исполнения ZMA и ZMI

### Типоразмер 5 ZMA/ZMI



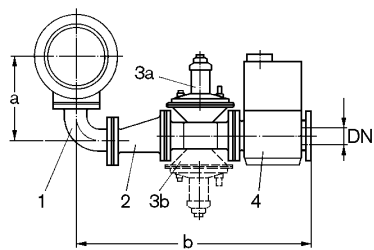
- 1 резьбовой фланец
- 2 колено длинное
- 3 двойной ниппель
- 4 редукционный ниппель
- 5a FRS исп. ZMA
- 5b FRS исп. ZMI
- 6 двойной ниппель
- 7 фланец DMV
- 8 DMV
- 9 фланец DMV

#### Арматура Монтажные элементы

R	Поз. 1	Поз. 2	Поз. 3	Поз. 4	Поз. 5	Поз. 6	Поз. 7	Поз. 8	Поз. 9	a	b
1	DN 50-Rp2	R-Rp2	R2x200	–	520	R2x160	512-Rp2	512/11	512-Rp1	298	748
1 1/2	DN 50-Rp2	R-Rp2	R2x200	–	520	R2x160	520-Rp2	520/11	520-Rp11/2	298	775
2	DN 50-Rp2	R-Rp2	R2x200	–	520	R2x160	520-Rp2	520/11	520-Rp2	298	775

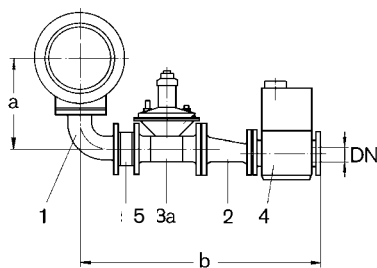
Размеры в мм, даны приблизительно.

#### Схема 1



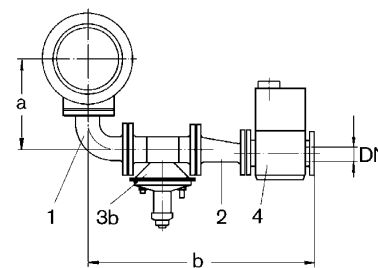
- 1 фланцевое колено
- 2 переходный фланец эксцентрический
- 3a FRS Исп. ZMA
- 3b FRS Исп. ZMI

#### Схема 2



- 4 DMV
- 5 промежуточное кольцо

#### Схема 3

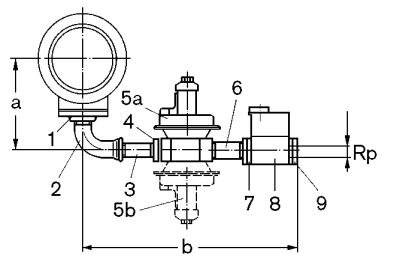


ZMA	Арматура DN	Схема	Монтажные элементы DN				Поз. 5	a	b
			Поз. 1	Поз. 2	Поз. 3	Поз. 4			
	50	2	50	–	5050	5050/11	50	284	638
	65	1	50	50/65	5065	5065/11	–	284	886
ZMI	Арматура DN	Схема	Монтажные элементы DN					a	b
			Поз. 1	Поз. 2	Поз. 3	Поз. 4			
	50	3	50	–	5050	5050/11		284	594
	65	1	50	50/65	5065	5065/11		284	886

Размеры в мм, даны приблизительно.

## Размеры подключения газа для газовых и комбинированных горелок Исполнения ZMA и ZMI

### Типоразмер 7 ZMA/ZMI



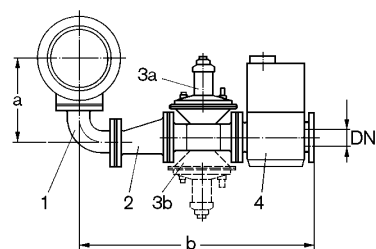
- 1 резьбовой фланец
- 2 колено длинное
- 3 двойной ниппель
- 4 редукционный ниппель
- 5a FRS исп. ZMA
- 5b FRS исп. ZMI
- 6 двойной ниппель
- 7 фланец DMV
- 8 W-MF/DMV
- 9 фланец DMV

#### Арматура Монтажные элементы R

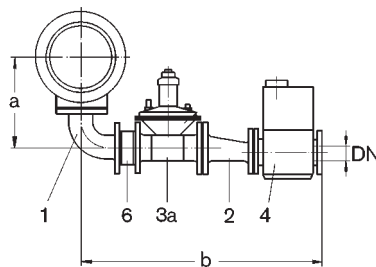
R	Поз. 1	Поз. 2	Поз. 3	Поз. 4	Поз. 5	Поз. 6	Поз. 7	Поз. 8	Поз. 9	a	b
1	DN 65-Rp2	R-Rp2	R2x200	–	520	R2x160	520-R2	W-MF 512	512-Rp1	322	748
1 1/2	DN 65-Rp2	R-Rp2	R2x200	–	520	R2x160	520-R2	W-MF 512	520-Rp11/2	322	775
2	DN 65-Rp2	R-Rp2	R2x200	–	520	R2x200	525-R2	DMV 525/12	520-Rp2	322	775

Размеры в мм, даны приблизительно

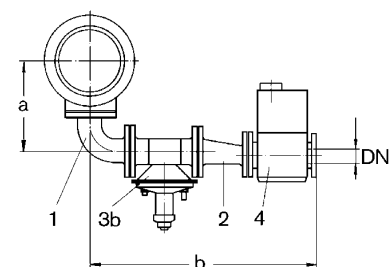
#### Схема 1



#### Схема 2



#### Схема 3



- 1 фланцевое колено
- 2 переходный фланец эксцентрический
- 3a FRS исп. ZMA
- 3b FRS исп. ZMI
- 4 DMV

- 5 реле давления GW
- 6 промежуточное кольцо

ZMA	Арматура DN	Схема	Монтажные элементы DN				Поз. 6	a	b
			Поз. 1	Поз. 2	Поз. 3	Поз. 4			
	65	2	65	–	5065	5065/12	65	324	768
	80	1	65	65/ 80	5080	5080/12	–	324	951
	100	1	65	65/100	5100	5100/12	–	324	1043

ZMI	Арматура DN	Схема	Монтажные элементы DN				a	b
			Поз. 1	Поз. 2	Поз. 3	Поз. 4		
	65	3	65	–	5065	5065/12	324	724
	80	1	65	65/ 80	5080	5080/12	324	951
	100	1	65	65/100	5100	5100/12	324	1043

Размеры в мм, даны приблизительно