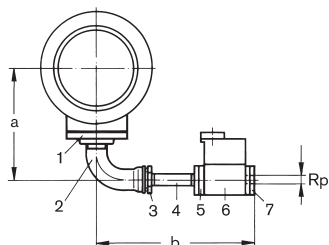


Размеры для подключения газа для газовых и комбинированных горелок

Типоразмеры WM-G 10/1 ZM, WM-G 10/2, WM-GL 10/1 и /2

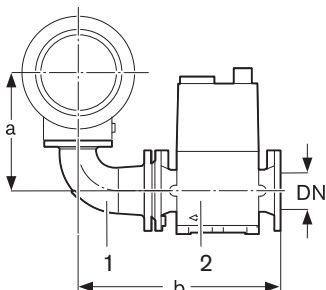


- 1 резьбовой фланец
- 2 колено длинное
- 3 редукционный ниппель
- 4 двойной ниппель
- 5 фланец DMV
- 6 W-MF/DMV
- 7 фланец DMV

Арматура R	Монтажные элементы							a	b
	Поз. 1	Поз. 2	Поз. 3	Поз. 4	Поз. 5	Поз. 6	Поз. 7		
3/4	DN40-Rp1 1/2	R-Rp1 1/2	R1 1/2xR1	R1x160	507-R1	W-MF 507	507-Rp3/4	254	397
1	DN40-Rp1 1/2	R-Rp1 1/2	–	R1 1/2x160	512-R1 1/2	W-MF 512	512-Rp1	254	428
1 1/2	DN40-Rp1 1/2	R-Rp1 1/2	–	R1 1/2x160	520-R1 1/2	W-MF 512	520-Rp1 1/2	254	441
2	DN40-Rp1 1/2	R-Rp1 1/2	–	R1 1/2x160	525-R1 1/2	DMV 525/12	525-Rp2	254	481

Размеры в мм, даны приблизительно

Типоразмер WM-G (L)10/2



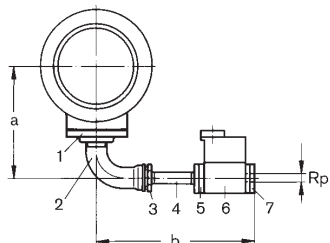
- 1 переходное фланцевое колено
- 2 DMV

Арматура DN	Монтажные элементы DN		a	b
	Поз. 1	Поз. 2		
65	40/ 65	5065/12	252	432

Размеры в мм, даны приблизительно

Размеры для подключения газа для газовых и комбинированных горелок

Типоразмер WM-G 10/1 ZM-LN



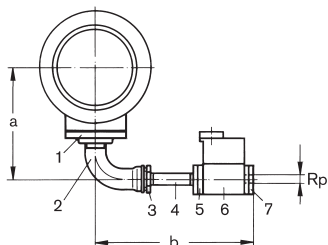
- 1 резьбовой фланец
- 2 колено длинное
- 3 редукционный ниппель
- 4 двойной ниппель
- 5 фланец DMV
- 6 W-MF/DMV
- 7 фланец DMV

Арматура R	Монтажные элементы		Поз. 3	Поз. 4	Поз. 5	Поз. 6	Поз. 7	a	b
	Поз. 1	Поз. 2							
3/4	DN25-Rp1 1/2	R-Rp1	–	R1x160	507-Rp1	W-MF 507	507-Rp3/4	213	354
1	DN25-Rp1 1/2	R-Rp1	–	R1x160	512-Rp1	W-MF 512	512-Rp1	213	387
1 1/2	DN25-Rp1 1/2	R-Rp1 1/2	–	R1 1/2 x160	520-Rp1 1/2	W-MF 512	520-Rp1 1/2	213	441
2	DN25-Rp1 1/2	R-Rp1 1/2	–	R1 1/2 x160	525-Rp1 1/2	DMV 525/12	520-Rp2	213	481

Размеры в мм, даны приблизительно

Размеры для подключения газа для газовых и комбинированных горелок

Типоразмеры WM-G(L) 10/3 и 10/4

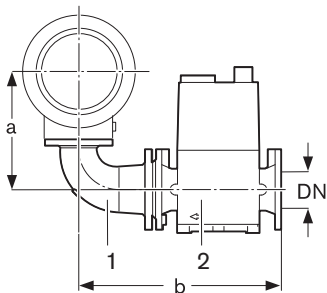


- 1 резьбовой фланец
- 2 колено длинное
- 3 редукционный ниппель
- 4 двойной ниппель
- 5 фланец DMV
- 6 W-MF/DMV
- 7 фланец DMV

Арматура R	Монтажные элементы							a	b
	Поз. 1	Поз. 2	Поз. 3	Поз. 4	Поз. 5	Поз. 6	Поз. 7		
3/4	DN50-Rp2	R-Rp2	R2xR1	R1x160	507-R1	W-MF 507	507-Rp3/4	298	422
1	DN50-Rp2	R-Rp2	–	R2x160	512-R2	W-MF 512	512-Rp1	298	442
1 1/2	DN50-Rp2	R-Rp2	–	R2x160	520-R2	W-MF 512	520-Rp1 1/2	298	455
2	DN50-Rp2	R-Rp2	–	R2x160	525-R2	DMV 525/12	525-Rp2	298	495

Размеры в мм, даны приблизительно

Типоразмеры WM-G(L) 10/3 и 10/4



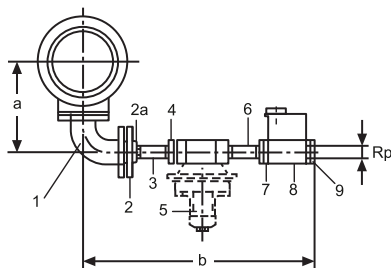
- 1 переходное фланцевое колено
- 2 DMV

Арматура DN	Монтажные элементы DN		a	b
	Поз. 1	Поз. 2		
65	50/ 65	5065/12	284	432
80	50/ 80	5080/12	284	477
100	50/100	5100/12	284	557

Размеры в мм, даны приблизительно

Размеры подключения газа для газовых и комбинированных горелок

Типоразмеры WM-G 10/1 и /2 ZMI

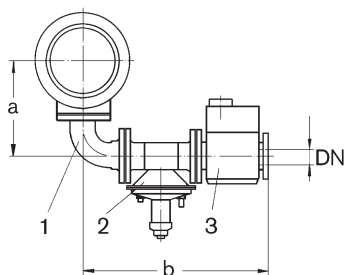


- 1 фланцевое колено
- 2 резьбовой фланец
- 2a редукционный ниппель
- 3 двойной ниппель
- 4 редукционный ниппель
- 5 FRS
- 6 двойной ниппель
- 7 фланец DMV
- 8 W-MF/DMV
- 9 фланец DMV

Арматура R	Монтажные элементы		Поз. 2a	Поз. 3	Поз. 4	Поз. 5
	Поз. 1	Поз. 2				
3/4	DN40	DN40-R-Rp 1 1/2	R1 1/2-3/4	R3/4 x 120	–	507
1	DN40	DN40-R-Rp 1 1/2	R1 1/2-1	R1 x 120	–	510
1 1/2	DN40	DN40-R-Rp 1 1/2	–	R1 1/2 x 120	–	515
2	DN40	DN40-R-Rp 1 1/2	–	R1 1/2 x 120	R1 1/2 x R2	520
	Поз. 6	Поз. 7	Поз. 8	Поз. 9	a	b
	R3/4 x 80	507-Rp3/4	W-MF507	507-R3/4	254	533
	R1 x 120	512-Rp1	W-MF512	512-R1	254	608
	R1 1/2 x 120	520-Rp1 1/2	W-MF512	520-R1 1/2	254	655
	R2 x 160	525-Rp2	DMV525/12	525-R2	254	782

Размеры в мм, даны приблизительно.

Типоразмер WM-G 10/2 ZMI



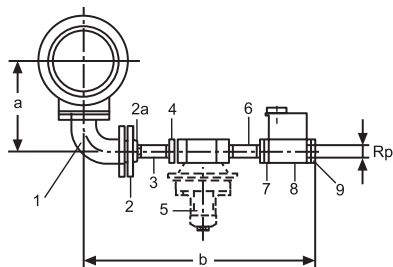
- 1 колено переходное фланцевое
- 2 FRS, исп. ZMI
- 3 DMV

Арматура DN	Монтажные элементы		Поз. 3	a	b
	Поз. 1	Поз. 2			
65	40/65	5065	5065/12	252	724

Размеры в мм, даны приблизительно.

Размеры подключения газа для газовых и комбинированных горелок

Типоразмеры WM-G 10/3 и 10/4 ZMI



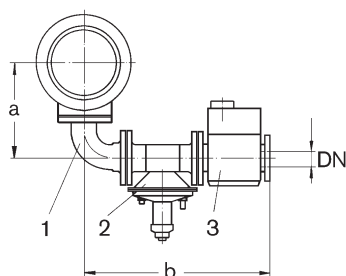
- 1 фланцевое колено
- 2 резьбовой фланец
- 2a редукционный ниппель
- 3 двойной ниппель
- 4 редукционный ниппель
- 5 FRS
- 6 двойной ниппель
- 7 фланец DMV
- 8 W-MF/DMV
- 9 фланец DMV

Арматура R	Монтажные элементы		Поз. 2a	Поз. 3	Поз. 4	Поз. 5
	Поз. 1	Поз. 2				
3/4*	DN50	DN50-Rp 2	R2-3/4	R3/4 x 120	–	507
1	DN50	DN50-Rp 2	R2-1	R1 x 120	–	510
1 1/2	DN50	DN50-Rp 2	R2-1 1/2	R1 1/2 x 120	–	515
2	DN50	DN50-Rp 2	–	R2 x 120	–	520
	Поз. 6	Поз. 7	Поз. 8	Поз. 9	a	b
	R3/4 x 80	507-Rp3/4	W-MF507	507-R3/4	298	557
	R1 x 120	512-Rp1	W-MF512	512-R1	298	621
	R1 1/2 x 120	520-Rp1 1/2	W-MF512	520-R1 1/2	298	680
	R2 x 160	525-Rp2	DMV525/12	525-R2	298	743

* Такой номинальный диаметр имеется только для типоразмера 10/3.

Размеры в мм, даны приблизительно.

Типоразмеры WM-G 10/3 и 10/4 ZMI



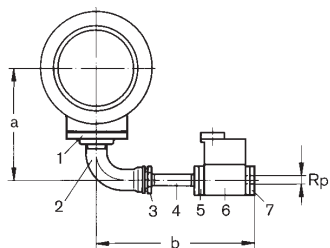
- 1 колено переходное фланцевое
- 2 FRS, исп. ZMI
- 3 DMV

Арматура DN	Монтажные элементы		Поз. 3	a	b
	Поз. 1	Поз. 2			
65	50/65	5065	5065/ 12	284	724
80	50/80	5080	5080/ 12	284	789

Размеры в мм, даны приблизительно.

Размеры подключения газа для газовых и комбинированных горелок

Типоразмер WM-G (L) 20



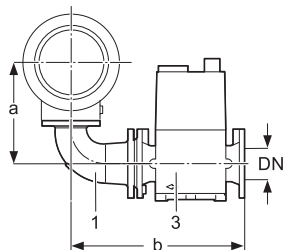
- 1 резьбовой фланец
- 2 колено длинное
- 3 редукционный ниппель
- 4 двойной ниппель
- 5 фланец DMV
- 6 W-MF/DMV
- 7 фланец DMV

Арматура R	Монтажные элементы		Поз. 3	Поз. 4	Поз. 5	Поз. 6	Поз. 7	a	b
	Поз. 1	Поз. 2							
1	DN65-Rp2	R-Rp2	–	R2x160	520-R2	W-MF 512	512-Rp1	322	442
1 1/2	DN65-Rp2	R-Rp2	–	R2x160	520-R2	W-MF 512	520-Rp1 1/2	322	455
2	DN65-Rp2	R-Rp2	–	R2x160	525-R2	DMV 525/12	525-Rp2	322	495

Размеры в мм, даны приблизительно.

Типоразмер WM-G (L) 20

Схема 1

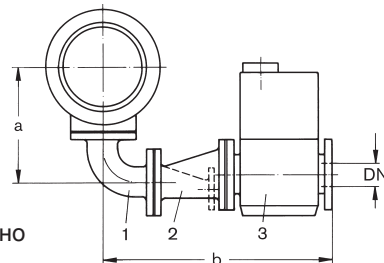


- 1 Фланцевое колено /переходное фланцевое колено
- 2 Переходной фланец эксцентрический
- 3 Двойной газовый клапан

Арматура DN	Монтажные элементы		Поз. 3		a	b
	Поз. 1	Поз. 2				
1	65	65/ 65	-	5065/12	324	432
	80	65/ 80	-	5080/12	324	477
	100	65/100	-	5100/12	324	557
2	125	65/65	65/125	VGD40.125	324	771

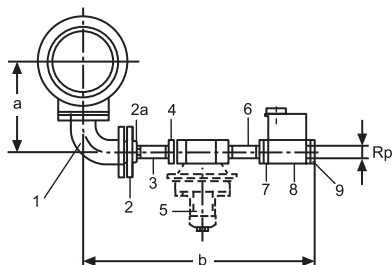
Размеры в мм, даны приблизительно.

Схема 2



Размеры подключения газа для газовых и комбинированных горелок

Типоразмер WM-G 20/2 ZMI

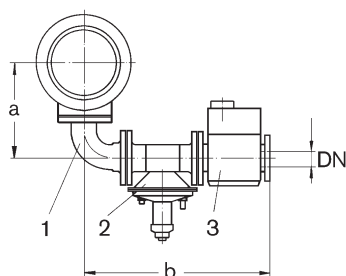


- 1 фланцевое колено
- 2 резьбовой фланец
- 2a редуцирующий ниппель
- 3 двойной ниппель
- 4 редуцирующий ниппель
- 5 FRS
- 6 двойной ниппель
- 7 фланец DMV
- 8 W-MF/DMV
- 9 фланец DMV

Арматура R	Монтажные элементы		Поз. 2a	Поз. 3	Поз. 4	Поз. 5
	Поз. 1	Поз. 2				
1	DN65	DN65-Rp 2	R2-1	R1 x 120	–	510
1 1/2	DN65	DN65-Rp 2	R2-1 1/2	R1 1/2 x 120	–	515
2	DN65	DN65-Rp 2	–	R2 x 120	–	520
	Поз. 6	Поз. 7	Поз. 8	Поз. 9	a	b
	R1 x 80	512-Rp1	W-MF512	512-Rp1	324	587
	R1 1/2 x 80	520-Rp1 1/2	W-MF512	520-Rp1 1/2	324	677
	R2 x 120	525-Rp2	DMV525/12	525-Rp2	324	692

Размеры в мм, даны приблизительно.

Типоразмер WM-G 20/2 ZMI



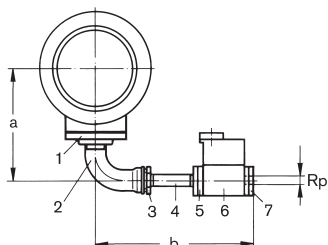
- 1. Фланцевое колено /переходное фланцевое колено
- 2 FRS, исп. ZMI
- 3 DMV

Арматура DN	Монтажные элементы		Поз. 3	a	b
	Поз. 1	Поз. 2			
65	65	5065	5065/ 12	284	724
80	65/80	5080	5080/ 12	284	789
100	65/100	5100	5100/ 12	284	909
125	65/125	5125	5125/ 12	284	1049

Размеры в мм, даны приблизительно.

Размеры для подключения газа для газовых и комбинированных горелок

Типоразмер WM-G (L) 30



- 1 резьбовой фланец
- 2 колено длинное
- 3 редукционный ниппель
- 4 двойной ниппель
- 5 фланец DMV
- 6 W-MF/DMV
- 7 фланец DMV

Арматура	Монтажные элементы	Поз. 1	Поз. 2	Поз. 3	Поз. 4	Поз. 5	Поз. 6	Поз. 7	a	b
R										
1 ¹⁾	DN80-Rp2	R-Rp2	–	R2x160	520-Rp2	W-MF 512	512-Rp1		352	442
1 1/2	DN80-Rp2	R-Rp2	–	R2x160	520-Rp2	W-MF 512	520-Rp1 1/2		352 ²⁾	455
2	DN80-Rp2	R-Rp2	–	R2x160	520-Rp2	DMV 525/12	525-Rp2		352 ²⁾	495

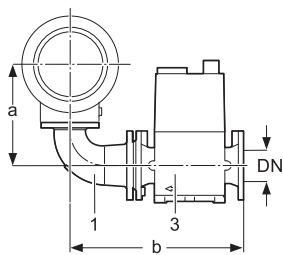
1) Только WM-G(L) 30/1+2

2) Только WM-G(L) 30/3+4: 372 мм

Размеры в мм, даны приблизительно

Типоразмер WM-G (L) 30

Схема 1



- 1 Фланцевое колено /переходное фланцевое колено
- 2 Переходной фланец эксцентрический
- 3 Двойной газовый клапан

Рисунок	Арматура DN	Монтажные элементы DN	Поз. 1	Поз. 2	Поз. 3	a	b
1	65	80/ 65	-	-	5065/12	379 ³⁾	432
	80	80	-	-	5080/12	379 ³⁾	477
	100	80/100	-	-	5100/12	379 ³⁾	557
2	125	80	80/125	-	VGД 40.125	379 ³⁾	801
	150 ⁴⁾	80/100	100/150	-	VGД 40.150	399	936

3) Только WM-G(L) 30/3+4: 399 мм

4) Только WM-G(L) 30/3+4

Размеры в мм, даны приблизительно, см. указание

Схема 2

