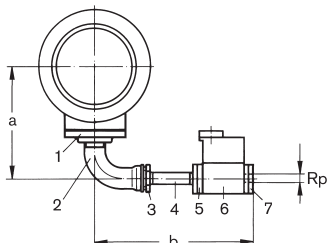


Размеры для подключения газа для газовых и комбинированных горелок

Типоразмеры 30/2 и 40/1



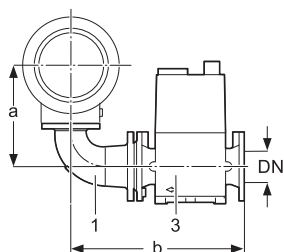
- 1 резьбовой фланец
- 2 колено длинное
- 3 редукционный ниппель
- 4 двойной ниппель
- 5 фланец DMV
- 6 W-MF/DMV
- 7 фланец DMV

| Арматура | Монтажные элементы | | | | | | | a | b |
|----------|--------------------|--------|--------|--------|--------|--------|-------------|-----|-----|
| | Поз. 1 | Поз. 2 | Поз. 3 | Поз. 4 | Поз. 5 | Поз. 6 | Поз. 7 | | |
| R 1 1/2 | 50-Rp2 | R-Rp2 | – | R2x160 | 520-R2 | 520/11 | 520-Rp1 1/2 | 343 | 455 |
| 2 | 50-Rp2 | R-Rp2 | – | R2x160 | 520-R2 | 520/11 | 520-Rp2 | 343 | 495 |

Размеры в мм, даны приблизительно

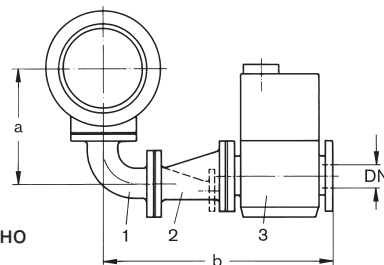
Типоразмеры 30/2 и 40/1

Схема 1



- 1 Фланцевое колено /переходное фланцевое колено
- 2 Переходной фланец эксцентрический
- 3 Двойной газовый клапан

Схема 2



| Рисунок | Арматура DN | Монтажные элементы DN | | | a | b |
|---------|-------------|-----------------------|--------|-------------|-----|-----|
| | | Поз. 1 | Поз. 2 | Поз. 3 | | |
| 1 | 65 | 50/ 65 | - | DMV 5065/12 | 329 | 432 |
| | 80 | 50/ 80 | - | DMV 5080/12 | | |
| | 100 | 50/100 | - | DMV 5100/12 | | |
| 2 | 125 | 50/125 | 65/125 | VGD 40.125 | 329 | 771 |

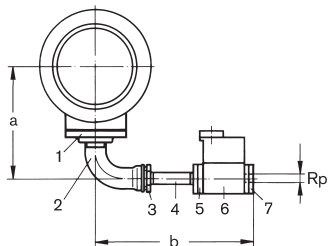
Размеры в мм, даны приблизительно, см. указание

Указание:

Для подключения газа зажигания горелок кроме исп. LN серийно поставляется SV-D 507 и двойной ниппель R ¾ x 200. Трубку газа зажигания к двойному газовому клапану изготавливает Заказчик.

Размеры для подключения газа для газовых и комбинированных горелок

Типоразмеры 40/2 и 50/1



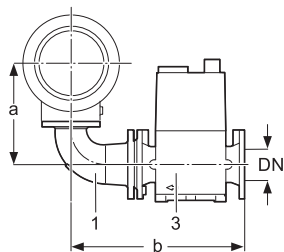
- 1 резьбовой фланец
- 2 колено длинное
- 3 редукционный ниппель
- 4 двойной ниппель
- 5 фланец DMV
- 6 W-MF/DMV
- 7 фланец DMV

| Арматура | Монтажные элементы | | | | | | | a | b |
|----------|--------------------|--------|--------|--------|--------|------------|-------------|-----|-----|
| R | Поз. 1 | Поз. 2 | Поз. 3 | Поз. 4 | Поз. 5 | Поз. 6 | Поз. 7 | | |
| 1 1/2 | 65-Rp2 | R-Rp2 | – | R2x160 | 520-R2 | W-MF 512 | 520-Rp1 1/2 | 367 | 455 |
| 2 | 65-Rp2 | R-Rp2 | – | R2x160 | 525-R2 | DMV 525/12 | 525-Rp2 | 367 | 495 |

Размеры в мм, даны приблизительно

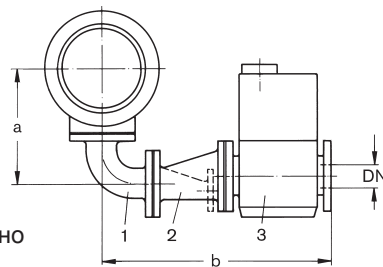
Типоразмеры 40/2 и 50/1

Схема 1



- 1 Фланцевое колено /переходное фланцевое колено
- 2 Переходной фланец эксцентрический
- 3 Двойной газовый клапан

Схема 2



| Рисунок | Арматура DN | Монтажные элементы DN | | | a | b |
|---------|-------------|-----------------------|--------|-------------|-----|-----|
| | | Поз. 1 | Поз. 2 | Поз. 3 | | |
| 1 | 65 | 65 / 65 | - | DMV 5065/12 | 369 | 432 |
| | 80 | 65 / 80 | - | DMV 5080/12 | 369 | 477 |
| | 100 | 65 / 100 | - | DMV 5100/12 | 369 | 557 |
| 2 | 125 | 65/65 | 65/125 | VGD 40.125 | 369 | 771 |

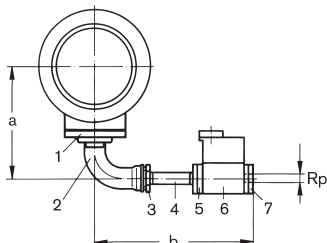
Размеры в мм, даны приблизительно, см. указание

Указание:

Для подключения газа зажигания горелок кроме исп. LN серийно поставляется SV-D 507 и двойной ниппель R 3/4 x 200. Трубку газа зажигания к двойному газовому клапану изготавливает Заказчик.

Размеры для подключения газа для газовых и комбинированных горелок

Типоразмер 50/2



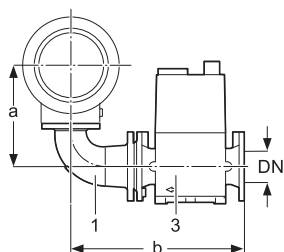
- 1 резьбовой фланец
- 2 колено длинное
- 3 редукционный ниппель
- 4 двойной ниппель
- 5 фланец DMV
- 6 W-MF/DMV
- 7 фланец DMV

| Арматура | Монтажные элементы | | | | | | | | |
|----------|--------------------|--------|--------|--------|---------|------------|-------------|-----|-----|
| R | Поз. 1 | Поз. 2 | Поз. 3 | Поз. 4 | Поз. 5 | Поз. 6 | Поз. 7 | a | b |
| 1 1/2 | DN 80-Rp2 | R-Rp2 | – | R2x160 | 520-Rp2 | W-MF 512 | 520-Rp1 1/2 | 397 | 455 |
| 2 | DN 80-Rp2 | R-Rp2 | – | R2x160 | 525-Rp2 | DMV 525/12 | 525-Rp2 | 397 | 495 |

Размеры в мм, даны приблизительно

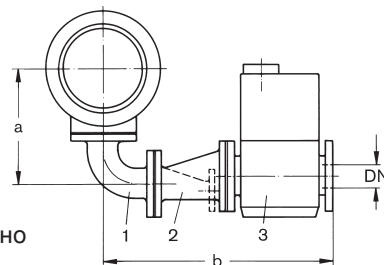
Типоразмер 50/2

Схема 1



- 1 Фланцевое колено /переходное фланцевое колено
- 2 Переходной фланец эксцентрический
- 3 Двойной газовый клапан

Схема 2



| Рисунок | Арматура DN | Монтажные элементы DN | | | a | b |
|---------|-------------|-----------------------|---------|-------------|-----|-----|
| | | Поз. 1 | Поз. 2 | Поз. 3 | | |
| 1 | 65 | 80 / 65 | - | DMV 5065/12 | 424 | 432 |
| | 80 | 80 / 80 | - | DMV 5080/12 | 425 | 477 |
| | 100 | 80 / 100 | - | DMV 5100/12 | 424 | 557 |
| 2 | 125 | 80/80 | 80/125 | VGD 40.125 | 424 | 801 |
| | 150 | 80/100 | 100/150 | VGD 40.130 | 424 | 936 |

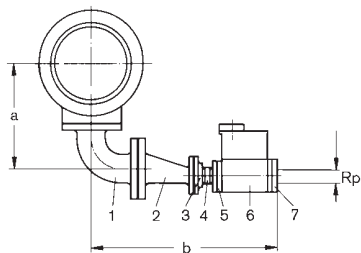
Размеры в мм, даны приблизительно, см. указание

Указание:

Для подключения газа зажигания горелок кроме исп. LN серийно поставляется SV-D 507 и двойной ниппель R ¾ x 200. Трубку газа зажигания к двойному газовому клапану изготавливает Заказчик.

Размеры для подключения газа для газовых и комбинированных горелок

Типоразмеры 60 и 70



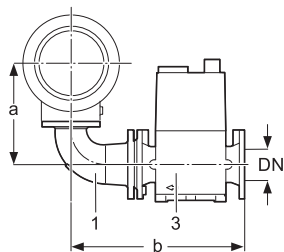
- 1 фланцевое колено
- 2 переходной фланец эксцентрический
- 3 резьбовой фланец
- 4 двойной ниппель
- 5 фланец DMV
- 6 DMV
- 7 фланец DMV

| Арматура | Монтажные элементы | Поз. 1 | Поз. 2 | Поз. 3 | Поз. 4 | Поз. 5 | Поз. 6 | Поз. 7 | a | b |
|----------|--------------------|--------|--------|--------|---------|------------|---------|--------|-----|---|
| R | | | | | | | | | | |
| 2 | DN 100 | 100/50 | 50-Rp2 | R2x80 | 525-Rp2 | DMV 525/12 | 525-Rp2 | * | 709 | |

* Для типоразмера G60/2-A, 70/1-B: 509 мм; 70/2-A: 524 мм; 70/3, 70/4: 559 мм
Размеры в мм, даны приблизительно

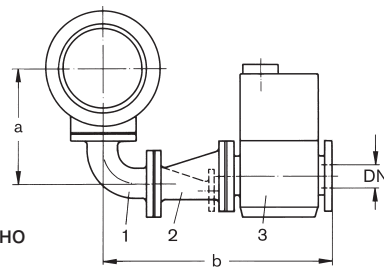
Типоразмеры 60 и 70

Схема 1



- 1 Фланцевое колено /переходное фланцевое колено
- 2 Переходной фланец эксцентрический
- 3 Двойной газовый клапан

Схема 2



| Рисунок | Арматура DN | Монтажные элементы DN | Поз. 1 | Поз. 2 | Поз. 3 | a | b |
|---------|-------------|-----------------------|---------|--------|-------------|---|-----|
| 1 | 65 | 100 / 65 | - | | DMV 5065/12 | * | 432 |
| | 80 | 100 / 80 | - | | DMV 5080/12 | * | 477 |
| | 100 | 100 / 100 | - | | DMV 5100/12 | * | 557 |
| 2 | 125 | 100/100 | 100/125 | | VGD 40.125 | * | 843 |
| | 150 | 100/100 | 100/150 | | VGD 40.150 | * | 936 |

* Для типоразмера G60/2-A, 70/1-B: 509 мм; 70/2-A: 524 мм; 70/3, 70/4: 559 мм
Размеры в мм, даны приблизительно, см. указание

Указание:

Для подключения газа зажигания горелок кроме исп. LN серийно поставляется SV-D 507 и двойной ниппель R 3/4 x 200. Трубку газа зажигания к двойному газовому клапану изготавливает Заказчик.