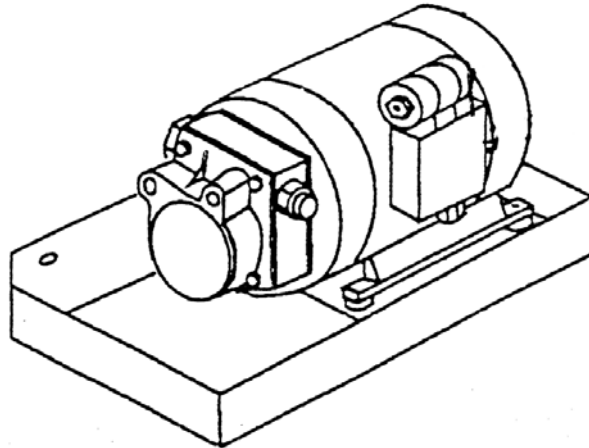




FTUAE47C

FTUAE97C

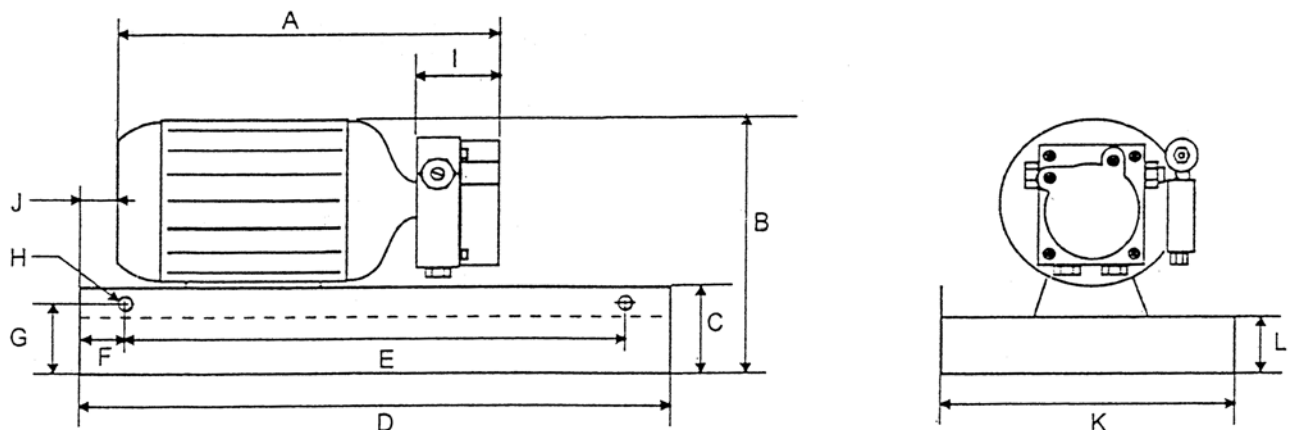
## НАСОСНАЯ СТАНЦИЯ



Насосные станции фирмы Suntec могут использоваться для работы с жидким топливом EL по норме DIN 51603 с вязкостью в диапазоне от 2 до 75 сст (мм<sup>2</sup>/с).  
Топливоподающая часть состоит из надежного жидкотопливного насоса фирмы Suntec типа AE.

Насосная станция Обозначение	Номинальная мощность (кВт)	Сетевое напряжение (В)	Защитный выключатель двигателя (А)	Мощность при 3 бар (л/ч)	Диапазон давления (бар)	Макс. разрежение (бар)
FTUAE47C	0,15	220	1,1	50	0,5 – 3	0,45
FTUAE97C	0,15	220	1,1	150	0,5 – 3	0,45

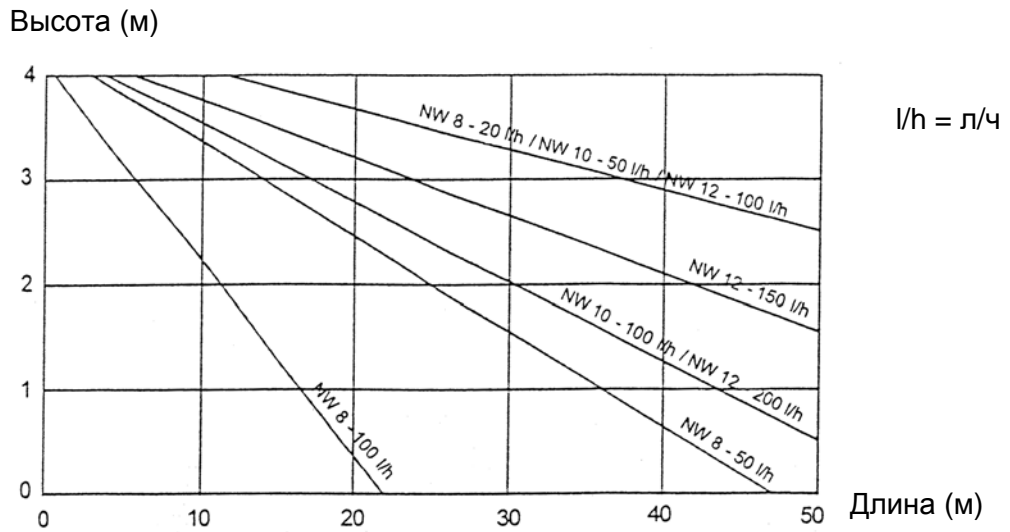
### Габаритный чертеж



### Размерная таблица

Тип	A	B	C	D	E	F	G	H	I	J	K	L
FTUAE47C	240	225	100	400	360	20	90	∅ 9	47	25	200	80
FTUAE97C	244	225	100	400	360	20	90	∅ 9	51	25	200	80

**Диаграмма параметров всасывающего трубопровода для жидкого топлива EL по норме DIN 51603 часть 1 и однотрубной системы**

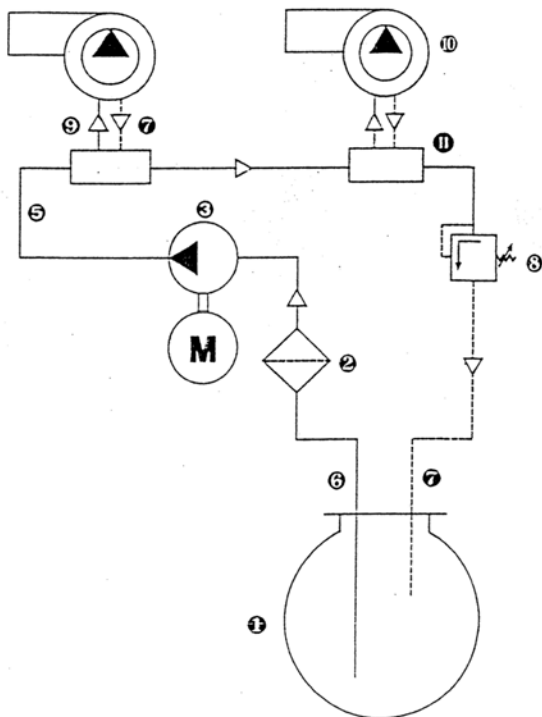


Указанная длина включает 4 трубных колена, 1 запорный кран и 1 обратный клапан, температура топлива 10°C.

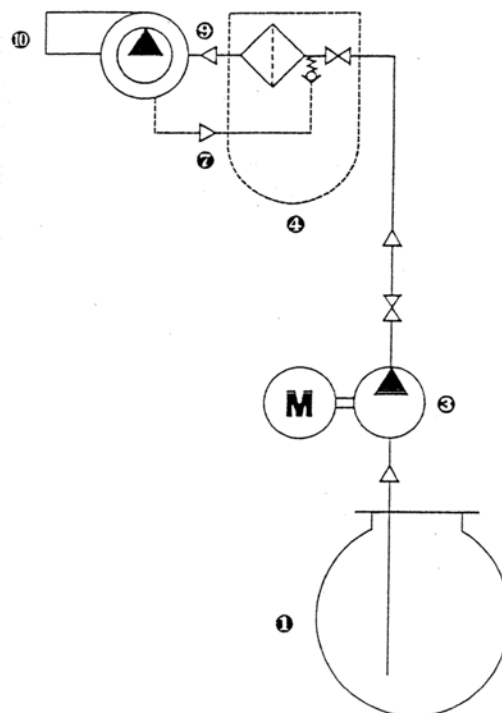
Пример: При номинальной мощности 50 л/ч, номинальном размере NW8 и высоте подачи 2 м, допустимая высота всасывающей трубы составляет 25 м.

**Примеры установки**

Двухтрубная система подачи топлива с газо/воздухоотделителем

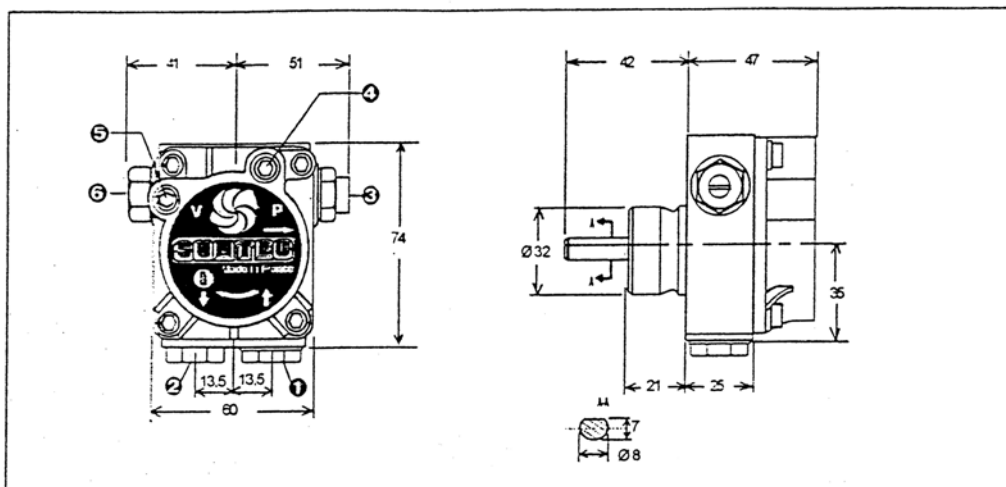


Однотрубная система подачи топлива с однотрубной комбинацией фильтра Насос горелки в двухтрубной системе

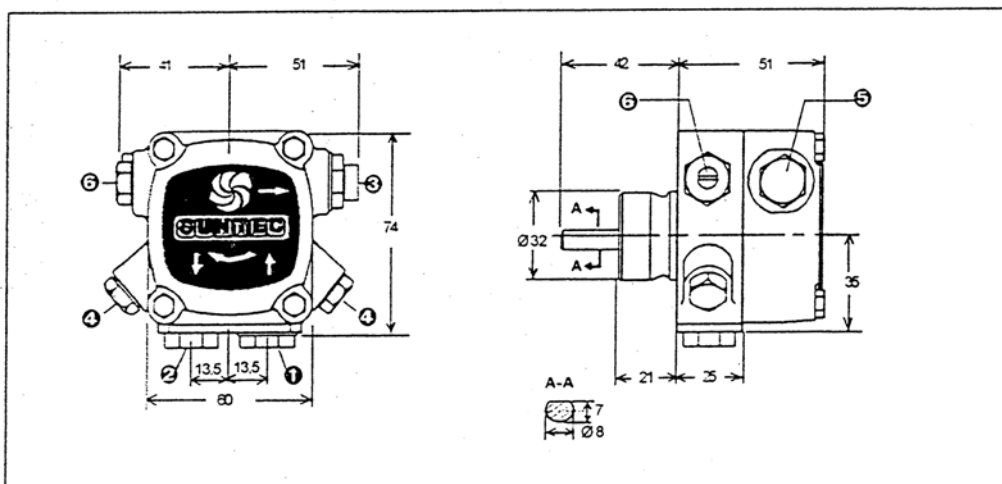


- 1 Бак
- 2 Фильтр (200 μм)
- 3 Клапан регулирования давления
- 4 Однотрубная комбинация фильтра
- 5 Кольцевой трубопровод
- 6 Линия всасывания
- 7 Обратная линия
- 8 Насосная станция со встроенной системой регулирования давления
- 9 Прямая линия
- 10 Жидкотопливная горелка
- 11 Газоотделитель

## Размеры насоса



- 1 Прямая линия G 1/4      3 К линии подачи G 1/8      5 Подключение вакуумметра G 1/8  
2 Обратная линия G 1/4      4 Подключение манометра G 1/8      6 Настройка давления



## Ввод в эксплуатацию

При первичном вводе в эксплуатацию необходимо проверить, достаточно ли топлива в баке, направление вращения двигателя и напряжение.

Необходимо удалить воздух из насоса, открыв место для подключения манометра.

Ввинтить манометр. Установить необходимое давление в линии подачи, в соответствии с показаниями манометра. Снять манометр и снова герметично закрыть место для подключения прибора.

Типы насосных станций FTUAE47C и FTUAE97C предусмотрены для использования на однотрубных системах. Однако они могут применяться и в двухтрубных системах. В таком случае стальные заглушки в обратной линии нужно выкрутить и установить внутреннюю байпасную заглушку.