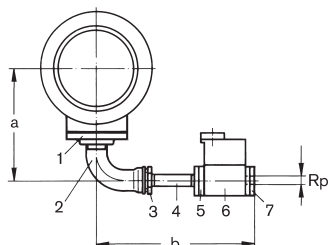


Размеры для подключения газа для газовых и комбинированных горелок

Типоразмер WKG(L) 40



- 1 резьбовой фланец
- 2 колено длинное
- 3 редукционный ниппель
- 4 двойной ниппель
- 5 фланец DMV
- 6 W-MF/DMV
- 7 фланец DMV

Арматура R	Монтажные элементы							a	b
	Поз. 1	Поз. 2	Поз. 3	Поз. 4	Поз. 5	Поз. 6	Поз. 7		
1 1/2	65-Rp2	R-Rp2	–	R2x160	520-Rp2	W-MF 512	520-Rp1 1/2	397	455
2	65-Rp2	R-Rp2	–	R2x160	525-Rp2	DMV 525/12	525-Rp2	397	495

Размеры в мм, даны приблизительно

Типоразмер WKG(L) 40

Схема 1

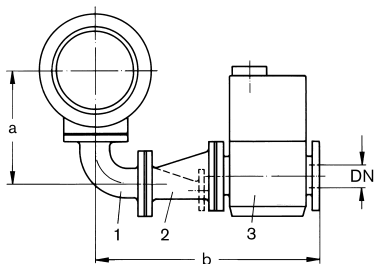
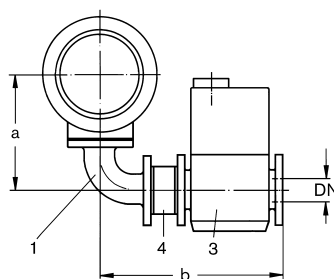


Схема 2



- 1 колено фланцевое
- 2 переходный фланец эксцентрический
- 3 двойной газовый клапан
- 4 промежуточное кольцо для WKG 40 и WKG 50, ширина 40 мм

Арматура DN	Схема	Монтажные элементы DN				a	b
		Поз. 1	Поз. 2	Поз. 3	Поз. 4		
65	2	65	–	DMV 5065/12	65	384	474
80	1	65	65/ 80	DMV 5080/12	–	384	639
100	1	65	65/100	DMV 5100/12	–	384	691
125	1	65	65/125	VGД 40.125	–	384	771

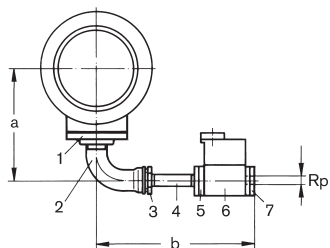
Размеры в мм, даны приблизительно, см. указание

Указание:

Для подключения газа зажигания горелок кроме исп. LN серийно поставляется SV-D 507 и двойной ниппель R 3/4 x 200. Трубку газа зажигания к двойному газовому клапану изготавливает Заказчик.

Размеры для подключения газа для газовых и комбинированных горелок

Типоразмер WKG(L) 50



- 1 резьбовой фланец
- 2 колено длинное
- 3 редукционный ниппель
- 4 двойной ниппель
- 5 фланец DMV
- 6 W-MF/DMV
- 7 фланец DMV

Арматура	Монтажные элементы		Поз. 3	Поз. 4	Поз. 5	Поз. 6	Поз. 7	a	b
R	Поз. 1	Поз. 2							
2	DN80-Rp2	R-Rp2	–	R2x160	525-Rp2	DMV 525/12	525-Rp2	397	495

Размеры в мм, даны приблизительно

Типоразмер WKG(L) 50

Схема 1

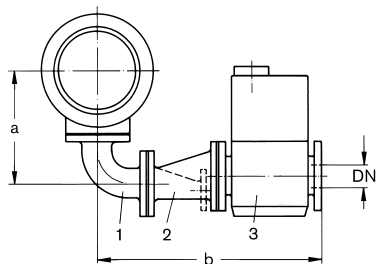
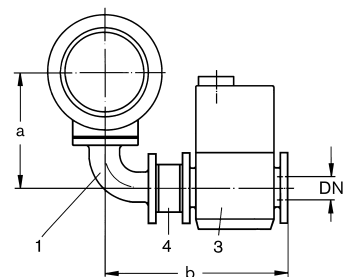


Схема 2



- 1 колено фланцевое
- 2 переходный фланец эксцентрический
- 3 двойной газовый клапан
- 4 промежуточное кольцо для WKG 40 и WKG 50, ширина 40 мм

Арматура DN	Схема	Монтажные элементы DN				a	b
		Поз. 1	Поз. 2	Поз. 3	Поз. 4		
65	1	80	80/65	DMV 5065/12	–	464	644
80	2	80	-	DMV 5080/12	80	464	520
100	1	80	80/100	DMV 5100/12	–	464	726
125	1	80	80/125	VGD 40.125	–	464	801

Размеры в мм, даны приблизительно, см. указание

Указание:

Для подключения газа зажигания горелок кроме исп. LN серийно поставляется SV-D 507 и двойной ниппель R ¾ x 200. Трубку газа зажигания к двойному газовому клапану изготавливает Заказчик.

Размеры подключения газа для газовых и комбинированных горелок

Типоразмер WKG(L) 70

Схема 1

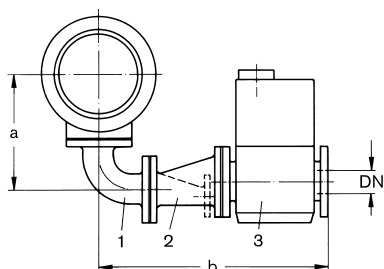
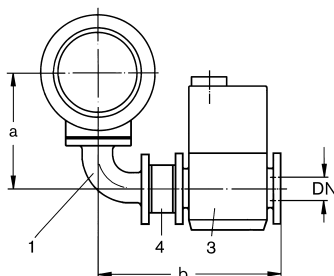


Схема 2



- 1 колено фланцевое
- 2 переходный фланец эксцентрический
- 3 двойной газовый клапан
- 4 промежуточное кольцо шириной 80 мм

Арматура DN	Схема	Монтажные элементы DN				a	b
		Поз. 1	Поз. 2	Поз. 3	Поз. 4		
65	1	100	100/ 65	5065/12	–	589	696
80	1	100	100/ 80	5080/12	–	589	726
100	2	100	–	5100/12	DN 100	589	640
125	1	100	100/125	VG40.125	–	589	843
150	1	100	100/150	VG40.150	–	589	963

Размеры в мм, даны приблизительно. См. указания внизу

Указания:

Для подключения газа зажигания горелок кроме исп. LN серийно поставляется SV-D 507 и двойной ниппель R $\frac{3}{4}$ x 200. Трубку газа зажигания к двойному газовому клапану изготавливает Заказчик.

Размеры подключения газа для газовых и комбинированных горелок

Типоразмер WKG (L) 80

Схема 1

- 1 колено фланцевое
- 2 переходный фланец эксцентрический
- 3 двойной газовый клапан

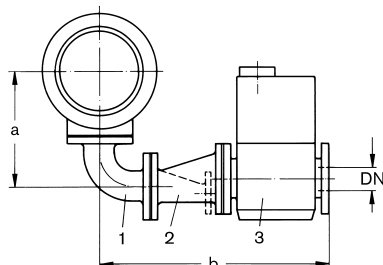
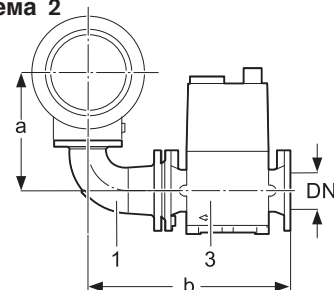


Схема 2



Арматура DN	Монтажные элементы DN			a	b
	Схема	Поз. 1	Поз. 2		
100	1	150	150/100	5100/12	741 884
125	1	150	150/125	VG40.125	741 937
150	2	150	–	VG40.150	741 767

Размеры в мм, даны приблизительно. См. указания внизу

Указания:

Для подсоединения газа зажигания (кроме исполнения LN) серийно поставляется клапан SV-D 507 и двойной ниппель R 3/4x200. Трубку для газа зажигания к клапану DMV изготавливает заказчик.