

## Реле давления газа, тип ÜB и NB

### Общая информация

Конструкция и принцип действия соответствуют требованиям DIN 3398 и EN 1854.

Плавная настройка заданных значений производится на хорошо обозримом, легко доступном и удобном в обслуживании дисковом кулачке со шкалой в мбар.

### Применение

Реле давления напорядка ÜB (макс.) и/или NB (мин.) осуществляет блокировку при превышении или занижении заданного значения.

Тип ÜB включается и блокирует при повышении давления.

Тип NB включается и блокирует при понижении давления.

О блокировке сообщает загорающаяся контрольная лампа на реле давления.

Разблокировка производится нажатием кнопки, после нормализации рабочего давления.

Реле давления газа тип ÜB и NB необходимы из-за особых инструкций некоторых европейских стран.

Общие указания, особенности конструкции и технические характеристики остаются такими же, как у реле давления газа типа GW (смотри 7-2.13 листы 1 и 2).

### Важные особенности конструкции

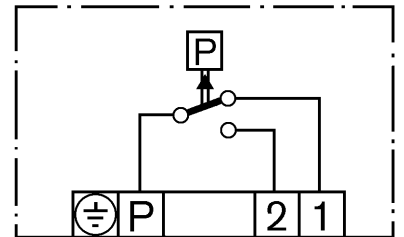
- Крышка изготовлена из прозрачного ударопрочного пластика
- Регулировочное колесико с саморегулированием
- Небольшой диапазон переключений благодаря коммутаторному блоку, с подшипниками с низким коэффициентом трения.

### Технические характеристики

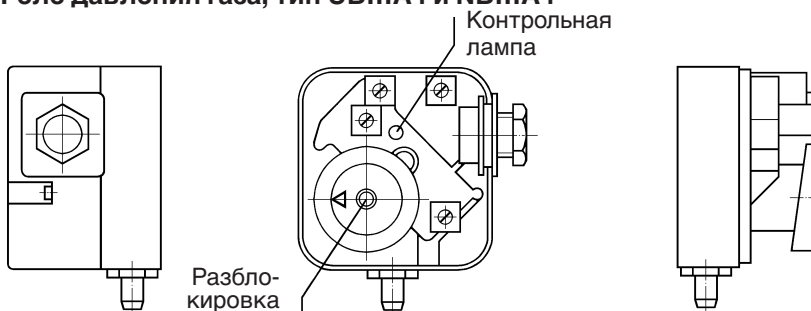
Вид защиты \_\_\_\_\_ IP54  
 Температура окр. среды \_\_\_\_\_ -15°C...+60°C  
 Соединение с газом \_\_\_\_\_ внутренняя резьба R1/4x в GW...A4

Соединение с газом \_\_\_\_\_ плоская прокладка в GW...A2

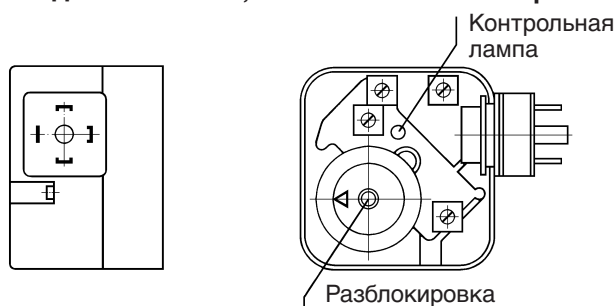
Электрическое подключение \_\_\_\_\_ по VDE  
 Напряжение макс. 250 В переменный ток  
 Коммутируемая мощность- омическая нагрузка 5А при 250 В  
 Индуктивная нагрузка \_\_\_\_\_ cos phi=0,63А при 250 В  
 Подключение \_\_\_\_\_ PG11 или штекерное



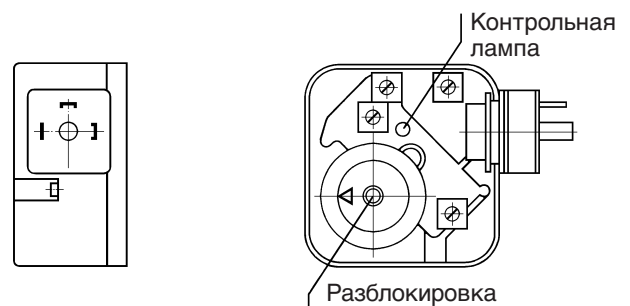
### Реле давления газа, тип ÜB...A4 и NB...A4



### Реле давления газа, тип ÜB...A4 со штекером



### Реле давления газа, тип NB...A2 со штекером



### Обзор типов

| Обзор типов             | Диапазон настройки, мбар | Разность переключения, мбар | Макс. избыточное рабочее давление, мбар | Масса, кг | Идентификационный номер изделия | Номер заказа |
|-------------------------|--------------------------|-----------------------------|---|-----------|---------------------------------|--------------|
| Тип                     |                          |                             |   |           |                                 |              |
| ÜB 50 A4                | 2,5 – 50                 | 1                           | 400                                     | 0,3       | CE-0085 AO 3220                 | 691 362      |
| NB 50 A4                | 2,5 – 50                 | 1                           | 400                                     | 0,3       | CE-0085 AO 3220                 | 691 363      |
| ÜB 50 A4 (со штекером)* | 2,5 – 50                 | 1                           | 400                                     | 0,3       | CE-0085 AO 3220                 | 691 360      |
| NB 50 A2 (со штекером)* | 2,5 – 50                 | 1                           | 400                                     | 0,3       | CE-0085 AO 3220                 | 691 361      |