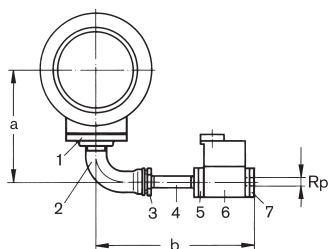


Размеры для подключения газа для газовых и комбинированных горелок

Типоразмер 1

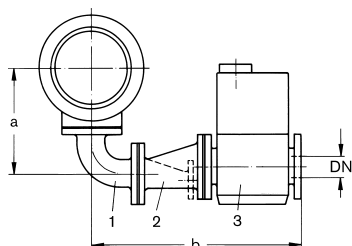


- 1 резьбовой фланец
- 2 колено длинное
- 3 редукционный ниппель
- 4 двойной ниппель
- 5 фланец DMV
- 6 DMV
- 7 фланец DMV

Арматура	Монтажные элементы	Поз. 1	Поз. 2	Поз. 3	Поз. 4	Поз. 5	Поз. 6	Поз. 7	a	b
R										
3/4	DN25-Rp1	R-Rp1	–	R1x160	507-R1	507/11	507-Rp3/4		213	351
1	DN25-Rp1	R-Rp1	–	R1x160	512-R1	512/11	512-Rp1		213	385
1 1/2	DN25-Rp1	R-Rp1	–	R1x160	520-R1	520/11	520-Rp1 1/2		213	412
2	DN25-Rp1	R-Rp1	–	R1x160	520-R1	520/11	520-Rp2		213	412

Размеры в мм, даны приблизительно

Типоразмер 1



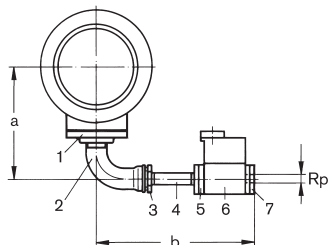
- 1 фланцевое колено
- 2 переходный фланец эксцентрический
- 3 DMV

Арматура	Монтажные элементы	Поз. 1	Поз. 2	Поз. 3	a	b
DN						
65	25	25/65	5065/11		221	556
80	25	25/80	5080/11		221	581

Размеры в мм, даны приблизительно

Размеры для подключения газа для газовых и комбинированных горелок

Типоразмер 3

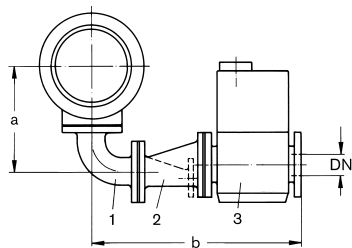


- 1 резьбовой фланец
- 2 колено длинное
- 3 редуцирующий ниппель
- 4 двойной ниппель
- 5 фланец DMV
- 6 DMV
- 7 фланец DMV

Арматура	Монтажные элементы							a	b
R	Поз. 1	Поз. 2	Поз. 3	Поз. 4	Поз. 5	Поз. 6	Поз. 7		
3/4	DN40-Rp1 1/2	R-Rp1 1/2	R1 1/2xR1	R1x160	507-R1	507/11	507-Rp3/4	254	394
1	DN40-Rp1 1/2	R-Rp1 1/2	–	R1 1/2x160	512-R1 1/2	512/11	512-Rp1	254	412
1 1/2	DN40-Rp1 1/2	R-Rp1 1/2	–	R1 1/2x160	520-R1 1/2	520/11	520-Rp1 1/2	254	439
2	DN40-Rp1 1/2	R-Rp1 1/2	–	R1 1/2x160	520-R1 1/2	520/11	520-Rp2	254	439

Размеры в мм, даны приблизительно

Типоразмер 3



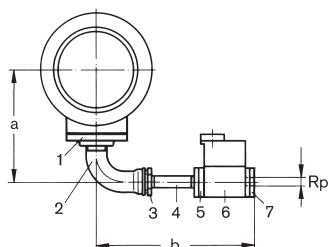
- 1 фланцевое колено
- 2 переходный фланец эксцентрический
- 3 DMV

Арматура	Монтажные элементы DN			a	b
DN	Поз. 1	Поз. 2	Поз. 3		
65	40	40/ 65	5065/11	252	581
80	40	40/ 80	5080/11	252	605
100	40	40/100	5100/11	252	658

Размеры в мм, даны приблизительно

Размеры для подключения газа для газовых и комбинированных горелок

Типоразмер 5

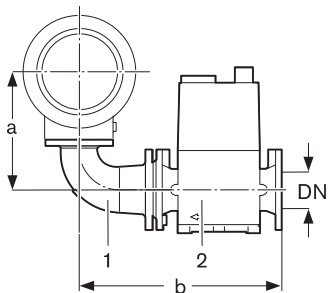


- 1 резьбовой фланец
- 2 колено длинное
- 3 редукционный ниппель
- 4 двойной ниппель
- 5 фланец DMV
- 6 DMV
- 7 фланец DMV

Арматура	Монтажные элементы	Поз. 2	Поз. 3	Поз. 4	Поз. 5	Поз. 6	Поз. 7	a	b
R	Поз. 1								
3/4	DN50-Rp2	R-Rp2	R2xR1	R1x160	507-R1	507/11	507-Rp3/4	298	418
1	DN50-Rp2	R-Rp2	–	R2x160	512-R2	512/11	512-Rp1	298	426
1 1/2	DN50-Rp2	R-Rp2	–	R2x160	520-R2	520/11	520-Rp1 1/2	298	453
2	DN50-Rp2	R-Rp2	–	R2x160	520-R2	520/11	520-Rp2	298	453

Размеры в мм, даны приблизительно

Типоразмер 5



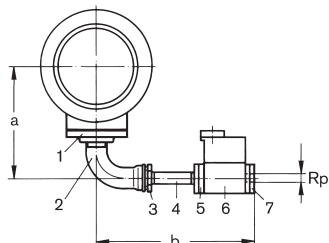
- 1 Переходное фланцевое колено
- 2 DMV

Арматура	Монтажные элементы	Поз. 2	a	b
DN	Поз. 1/1a			
65	50/65	5065/11	284	432
80	50/80	5080/11	284	477
100	50/100	5100/11	284	557

Размеры в мм, даны приблизительно

Размеры для подключения газа для газовых и комбинированных горелок

Типоразмеры 7 и 8



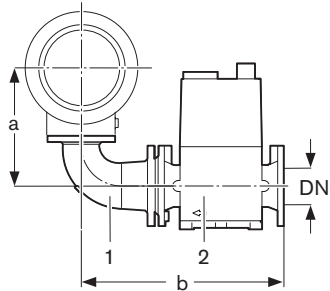
- 1 резьбовой фланец
- 2 колено длинное
- 3 редуционный ниппель
- 4 двойной ниппель
- 5 фланец DMV
- 6 W-MF/DMV
- 7 фланец DMV

Арматура	Монтажные элементы		Поз. 3	Поз. 4	Поз. 5	Поз. 6	Поз. 7	a	b
R	Поз. 1	Поз. 2							
1 **	DN65-Rp2	R-Rp2	–	R2x160	520-R2	W-MF 512	512-Rp1	322	442
1 1/2	DN65-Rp2	R-Rp2	–	R2x160	520-R2	W-MF 512	520-Rp1 1/2	322	455
2	DN65-Rp2	R-Rp2	–	R2x160	525-R2	DMV 525/12	525-Rp2	322	495

Размеры в мм, даны приблизительно
 **только для типоразмера 7

Типоразмеры 7 и 8

Схема 1



- 1 Фланцевое колено /переходное фланцевое колено
- 2 Переходной фланец эксцентрический
- 3 Двойной газовый клапан

Схема 2

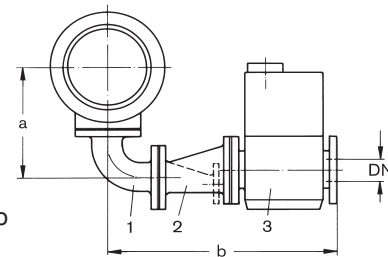


Схема	Арматура DN	Монтажные элементы DN			a	b
		Поз. 1	Поз. 2	Поз. 3		
1	65	65/ 65	-	5065/12	324	432
	80	65/ 80	-	5080/12		
	100	65/100	-	5100/12		
2	125	65/ 65	65/125	VGD40.125	324	771

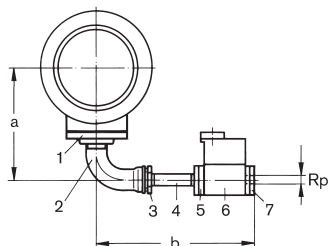
Размеры в мм, даны приблизительно, см. указание

Указание:

Для подключения газа зажигания горелок кроме исп. LN серийно поставляется SV-D 507 и двойной ниппель R 3/4 x 200. Трубку газа зажигания к двойному газовому клапану изготавливает Заказчик.

Размеры для подключения газа для газовых и комбинированных горелок

Типоразмеры 9 и 10



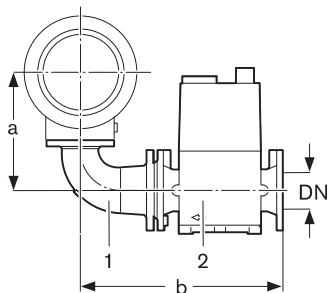
- 1 резьбовой фланец
- 2 колено длинное
- 3 редуцирующий ниппель
- 4 двойной ниппель
- 5 фланец DMV
- 6 W-MF/DMV
- 7 фланец DMV

Арматура	Монтажные элементы		Поз. 3	Поз. 4	Поз. 5	Поз. 6	Поз. 7	a	b
R	Поз. 1	Поз. 2							
1 1/2	DN 80-Rp2	R-Rp2	-	R2x 160	520-R2	W-MF 512	520-Rp1 1/2	352	455
2	DN 80-Rp2	R-Rp2	-	R2x 160	525-R2	DMV 525/12	525-Rp2	352	495

Размеры в мм, даны приблизительно

Типоразмеры 9 и 10

Схема 1



- 1 Фланцевое колено /переходное фланцевое колено
- 2 Переходной фланец эксцентрический
- 3 Двойной газовый клапан

Схема 2

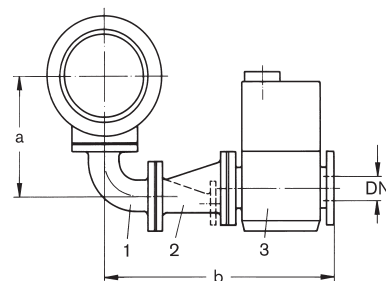


Схема	Арматура DN	Монтажные элементы DN			a	b
		Поз. 1	Поз. 2	Поз. 3		
1	65	80/ 65	-	5065/12	379	432
	80	80/ 80	-	5080/12	379	477
	100	80/100	-	5100/12	379	557
2	125	80/80	80/125	VGD40.125	379	801

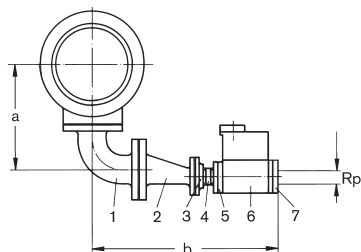
Размеры в мм, даны приблизительно, см. указание

Указание:

Для подключения газа зажигания горелок кроме исп. LN серийно поставляется SV-D 507 и двойной ниппель R ¾ x 200. Трубку газа зажигания к двойному газовому клапану изготавливает Заказчик.

Размеры для подключения газа для газовых и комбинированных горелок

Типоразмер 11

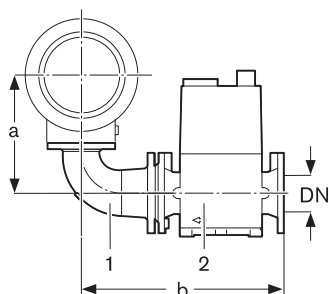


- 1 фланцевое колено
- 2 переходной фланец, эксцентрический
- 3 резьбовой фланец
- 4 двойной ниппель
- 5 фланец DMV
- 6 W-MF/DMV
- 7 фланец DMV

Арматура R	Монтажные элементы							a	b
	Поз. 1	Поз. 2	Поз. 3	Поз. 4	Поз. 5	Поз. 6	Поз. 7		
1 1/2	100	100/40	40-R1 1/2	R1 1/2x50	520-R1 1/2	W-MF 512	520-Rp1 1/2	479	645
2	100	100/50	50-R2	R2x80	525-R2	DMV 525/12	520-Rp2	479	709

Размеры в мм, даны приблизительно

Типоразмер 11



- 1 Фланцевое колено /переходное фланцевое колено
- 2 Переходной фланец эксцентрический
- 3 Двойной газовый клапан

Схема 2

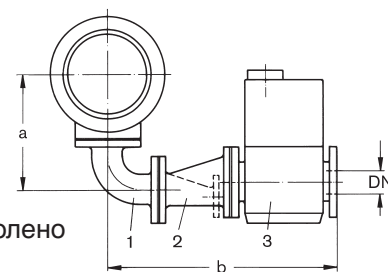


Схема	Арматура DN	Монтажные элементы DN			a	b
		Поз. 1	Поз. 2	Поз. 3		
1	65	100/ 65	-	5065/12	479	432
	80	100/ 80	-	5080/12	479	477
	100	100/100	-	5100/12	479	557
2	125	100/100	100/125	VGD40.125	479	843

Размеры в мм, даны приблизительно, см. указание

Указание:

Для подключения газа зажигания горелок кроме исп. LN серийно поставляется SV-D 507 и двойной ниппель R 3/4 x 200. Трубку газа зажигания к двойному газовому клапану изготавливает Заказчик.