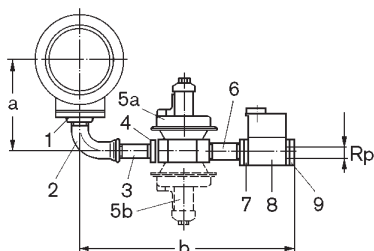


## Размеры подключения газа для газовых и комбинированных горелок Исполнения ZMA и ZMI

### Типоразмер 1 ZMA/ZMI



- 1 резьбовой фланец
- 2 колено длинное
- 3 двойной ниппель
- 4 редукционный ниппель
- 5a регулятор FRS исп. ZMA
- 5b регулятор FRS исп. ZMI
- 6 двойной ниппель
- 7 фланец DMV
- 8 DMV
- 9 фланец DMV

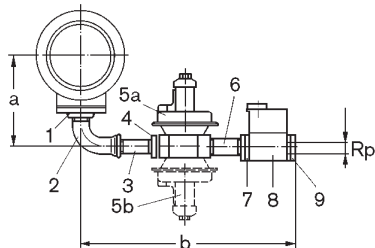
#### Арматура Монтажные элементы

R	Поз. 1	Поз. 2	Поз. 3	Поз. 4	Поз. 5	Поз. 6	Поз. 7	Поз. 8	Поз. 9	a	b
1	DN25-Rp1	R-Rp1	R1x100	-	510	R1x50	512-Rp1	512/11	512-R1	213	451
1 1/2	DN25-Rp1	R-Rp1	R1x100	R1x R1 1/2	515	R1 1/2x120	520-Rp11/2	520/11	520-R1 1/2	213	596
2	DN25-Rp1	R-Rp1	R1x100	R1x R2	520	R2x160	520-Rp2	520/11	520-R2	213	646

Размеры в мм, даны приблизительно.

## Размеры подключения газа для газовых и комбинированных горелок Исполнения ZMA и ZMI

### Типоразмер 3 ZMA/ZMI



- 1 резьбовой фланец
- 2 колено длинное
- 3 двойной ниппель
- 4 редукционный ниппель
- 5a регулятор FRS исп. ZMA
- 5b регулятор FRS исп. ZMI
- 6 двойной ниппель
- 7 фланец DMV
- 8 DMV
- 9 фланец DMV

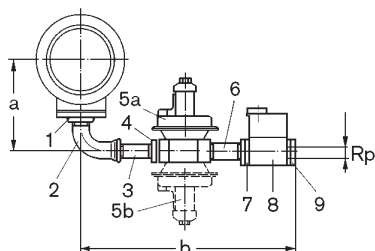
#### Арматура Монтажные элементы

R	Поз. 1	Поз. 2	Поз. 3	Поз. 4	Поз. 5	Поз. 6	Поз. 7	Поз. 8	Поз. 9	a	b
R		R-Rp									
1	DN 40-Rp1 1/2	1 1/2	R1 1/2x160	-	515	R1 1/2x120	512-Rp1 1/2	512/11	512-R1	254	644
1 1/2	DN 40-Rp1 1/2	1 1/2	R1 1/2x160	-	515	R1 1/2x120	520-Rp1 1/2	520/11	520-R1 1/2	254	671
2	DN 40-Rp1 1/2	1 1/2	R1 1/2x160	R1 1/2xR2	520	R2x160	520-Rp2	520/11	520-R2	254	733

Размеры в мм, даны приблизительно

## Размеры подключения газа для газовых и комбинированных горелок Исполнения ZMA и ZMI

### Типоразмер 5 ZMA/ZMI



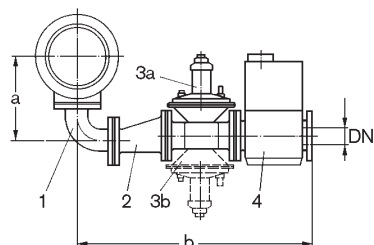
- 1 резьбовой фланец
- 2 колено длинное
- 3 двойной ниппель
- 4 редукционный ниппель
- 5a FRS исп. ZMA
- 5b FRS исп. ZMI
- 6 двойной ниппель
- 7 фланец DMV
- 8 DMV
- 9 фланец DMV

#### Арматура Монтажные элементы

R	Поз. 1	Поз. 2	Поз. 3	Поз. 4	Поз. 5	Поз. 6	Поз. 7	Поз. 8	Поз. 9	a	b
1	DN 50-Rp2	R-Rp2	R2x200	–	520	R2x160	512-Rp2	512/11	512-Rp1	298	748
1 1/2	DN 50-Rp2	R-Rp2	R2x200	–	520	R2x160	520-Rp2	520/11	520-Rp11/2	298	775
2	DN 50-Rp2	R-Rp2	R2x200	–	520	R2x160	520-Rp2	520/11	520-Rp2	298	775

Размеры в мм, даны приблизительно.

### Схема 1



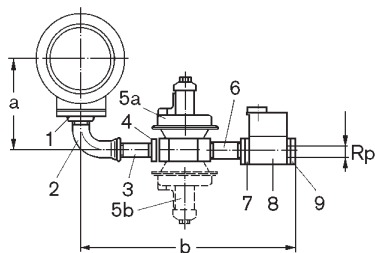
- 1 фланцевое колено
- 2 переходный фланец эксцентрический
- 3a FRS Исп. ZMA
- 3b FRS Исп. ZMI
- 4 DMV

ZMA	Арматура DN	Схема	Монтажные элементы DN				Поз. 4	Поз. 5	a	b
ZMI	Арматура DN	Схема	Поз. 1	Поз. 2	Поз. 3	Поз. 4		a	b	
	65	1	50	50/65	5065	5065/11	–	284	886	
	65	1	50	50/65	5065	5065/11		284	886	

Размеры в мм, даны приблизительно.

# Размеры подключения газа для газовых и комбинированных горелок Исполнения ZMA и ZMI

## Типоразмер 7 ZMA/ZMI



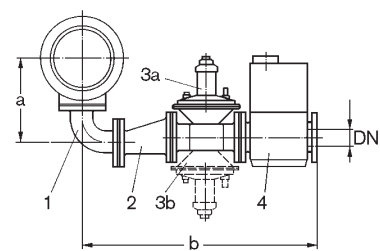
- 1 резьбовой фланец
- 2 колено длинное
- 3 двойной ниппель
- 4 редуцирующий ниппель
- 5a FRS исп. ZMA
- 5b FRS исп. ZMI
- 6 двойной ниппель
- 7 фланец DMV
- 8 W-MF/DMV
- 9 фланец DMV

### Арматура Монтажные элементы R

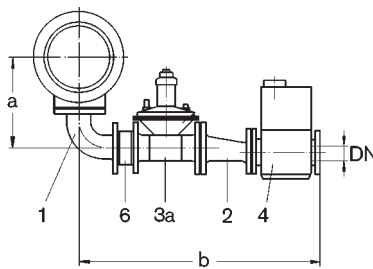
R	Поз. 1	Поз. 2	Поз. 3	Поз. 4	Поз. 5	Поз. 6	Поз. 7	Поз. 8	Поз. 9	a	b
1	DN 65-Rp2	R-Rp2	R2x200	–	520	R2x160	520-R2	W-MF 512	512-Rp1	322	764
1 1/2	DN 65-Rp2	R-Rp2	R2x200	–	520	R2x160	520-R2	W-MF 512	520-Rp1 1/2	322	777
2	DN 65-Rp2	R-Rp2	R2x200	–	520	R2x200	525-R2	DMV 525/12	520-Rp2	322	854

Размеры в мм, даны приблизительно

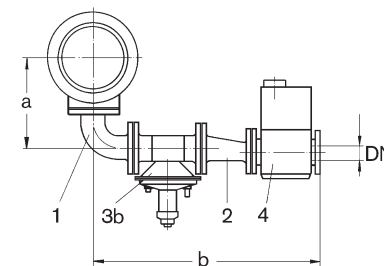
### Схема 1



### Схема 2



### Схема 3



- 1 фланцевое колено
- 2 переходный фланец эксцентрический
- 3a FRS исп. ZMA

- 3b FRS исп. ZMI
- 4 DMV

- 5 реле давления GW
- 6 промежуточное кольцо

ZMA	Арматура DN	Схема	Монтажные элементы DN				Поз. 6	a	b
			Поз. 1	Поз. 2	Поз. 3	Поз. 4			
	65	2	65	–	5065	5065/12	65	324	768
	80	1	65	65/ 80	5080	5080/12	–	324	951
	100	1	65	65/100	5100	5100/12	–	324	1043

ZMI	Арматура DN	Схема	Монтажные элементы DN				a	b
			Поз. 1	Поз. 2	Поз. 3	Поз. 4		
	65	3	65	–	5065	5065/12	324	724
	80	1	65	65/ 80	5080	5080/12	324	951
	100	1	65	65/100	5100	5100/12	324	1043

Размеры в мм, даны приблизительно